



## CANDIDATURE

### AUSSAC-VADALLE - Construction d'une Résidence Senior

Janvier 2024

## IDENTIFICATION DE L'ENTREPRISE

RAISON SOCIALE

**ATLANTIC ROUTE**

SIEGE SOCIAL

Zone Industrielle "La Mouline"  
16 Rue des Frères Lumière  
33560 CARBON BLANC

TELEPHONE

**05.56.06.10.31**

TELECOPIE

05.56.06.06.14

E- MAIL

Appel d'offres/Consultation [ao@atlantic-route.fr](mailto:ao@atlantic-route.fr)  
ou chantiers en cours [chantier@atlantic-route.fr](mailto:chantier@atlantic-route.fr)

SITE

[www.atlantic-route](http://www.atlantic-route)

**Directeur Général**

**Cédric PIERROT**

**Directeur Général Délégué**

**Olivier IRIGARAY**

FORME JURIDIQUE

Société par actions, simplifiée

CAPITAL

200 000 Euros

N° SIRET

397 595 273 00012

N° URSSAF

330 649 340 619

APE

4211Z

N° TVA INTRACOMMUNAUTAIRE

FR 14 397 595 273

## PRESENTATION DU CANDIDAT

Atlantic route est incontournable dans les métiers de la route.

Entreprise girondine, nous proposons un accompagnement technique et financier pour le traitement de surfaces tels que le terrassement, les revêtements, la construction de route, enrobés... Et, nous disposons de personnel qualifié spécialiste de VRD et de génie civil et bénéficions d'une grande autonomie en ressources industrielles (granulats, liants...)

### ➤ TERRASSEMENT



Nous privilégions les terrassements avec réemploi des matériaux pour des chantiers plus économiques et écologiques...

### ➤ CONSTRUCTION ROUTE



Création de plateformes industrielles, logistiques, et commerciales, de routes nationales, pistes cyclables, aires de stationnement...

### ➤ ENTRETIEN, REPARATION



Nous appliquons des revêtements de haute performance pour créer des routes plus respectueuses de l'environnement.

### ➤ TRAVAUX DIVERS



Mur de soutènement, bassin de rétention, bassin paysager, réserve pompier, aire de stockage pour cuves, enrochements...

### ➤ VOIRIES ET RESEAUX DIVERS



Des travaux de voiries et de réseaux simple assainissement à des réseaux de haute technicité.

## IMPLANTATION

**ATLANTIC ROUTE** se situe dans la Zone Industrielle La Mouline, 16 rue des Frères Lumière à Carbon blanc (33560).

**SOPOTP** est implantée en Charente Maritime sis 28 rue de la Sente à Pons (17800).



## APPARTENANCE AU GROUPE CASSOUS

L'entreprise ATLANTIC ROUTE appartient au groupe Cassous, un groupe régional indépendant spécialisé dans les métiers du BTP.



Implanté en Aquitaine, plus particulièrement en Gironde, le Groupe CASSOUS, est un groupe familial et indépendant composé de 40 sociétés commerciales dans les métiers du BTP, de l'immobilier, de l'environnement...

**40**

SOCIÉTÉS COMMERCIALES

**300**

M€ CA de 2022

**1 450**

COLLABORATEURS

## LA PASSION DU BTP



## SOMMAIRE

<b>1.</b>	<b>IDENTITE DU CANDIDAT .....</b>	<b>1</b>
<b>1.1.</b>	<b>– K-BIS .....</b>	<b>1</b>
<b>1.2.</b>	<b>– ATTESTATION SUR L'HONNEUR .....</b>	<b>1</b>
<b>1.3.</b>	<b>– CHIFFRE D'AFFAIRES .....</b>	<b>3</b>
<b>1.4.</b>	<b>– ATTESTATION D'ASSURANCE .....</b>	<b>5</b>
<b>1.5.</b>	<b>– ATTESTATION URSSAF .....</b>	<b>12</b>
<b>1.6.</b>	<b>– ATTESTATION CONGES PAYES.....</b>	<b>15</b>
<b>1.7.</b>	<b>– ATTESTATION PRO BTP .....</b>	<b>17</b>
<b>1.8.</b>	<b>– ATTESTATION DE REGULARITE FISCALE .....</b>	<b>19</b>
<b>1.9.</b>	<b>– RIB .....</b>	<b>21</b>
<b>2.</b>	<b>REFERENCES TECHNIQUES .....</b>	<b>23</b>
<b>2.1</b>	<b>– CARTE PROFESSIONNELLE 2023 – 2024 .....</b>	<b>23</b>
<b>2.2</b>	<b>– CERTIFICATION ISO 9001 .....</b>	<b>26</b>
<b>2.3</b>	<b>– CHARTE OBJECTIF CO2.....</b>	<b>29</b>
<b>2.4</b>	<b>– ATTESTATION RSE TP .....</b>	<b>31</b>
<b>2.5</b>	<b>– HABILITATION TRAVAIL SOUS SECTION 4 .....</b>	<b>33</b>
<b>3.</b>	<b>MOYENS HUMAINS ET MATERIELS .....</b>	<b>35</b>
<b>3.1</b>	<b>– EFFECTIFS .....</b>	<b>35</b>
<b>3.2</b>	<b>– ORGANIGRAMME .....</b>	<b>37</b>
<b>3.3</b>	<b>– LISTE NOMINATIVE DES SALARIES ETRANGERS .....</b>	<b>39</b>
<b>3.4</b>	<b>– TITRES D'ETUDE ET PARCOURS DE L'ENCADREMENT .....</b>	<b>41</b>
<b>3.5</b>	<b>– MOYENS TECHNIQUES.....</b>	<b>43</b>
<b>3.6</b>	<b>– MATERIEL DAO .....</b>	<b>46</b>
<b>4.</b>	<b>ATTESTATIONS DE TRAVAUX .....</b>	<b>48</b>

## 1. IDENTITE DU CANDIDAT

### 1.1. – K-BIS

---





N° de gestion 1994B01394

Extrait Kbis

EXTRAIT D'IMMATRICULATION PRINCIPALE AU REGISTRE DU COMMERCE ET DES SOCIÉTÉS  
à jour au 5 janvier 2024

IDENTIFICATION DE LA PERSONNE MORALE

Immatriculation au RCS, numéro 397 595 273 R.C.S. Bordeaux  
Date d'immatriculation 04/07/1994  
Dénomination ou raison sociale ATLANTIC ROUTE  
Forme juridique Société par actions simplifiée  
Capital social 200 000,00 Euros  
Adresse du siège Rue des Frères Lumières Zone Industrielle la Mouline 33560 Carbon-Blanc  
Activités principales Etude et réalisations de travaux publics, travaux de terrassement, Voieries, assainissement, Pavages, transport routier de marchandises, déménagement, et loueur de véhicules industriels avec conducteur  
Durée de la personne morale Jusqu'au 04/07/2093  
Date de clôture de l'exercice social 31 décembre

GESTION, DIRECTION, ADMINISTRATION, CONTRÔLE, ASSOCIÉS OU MEMBRES

Président

Dénomination SOGEFI TRAVAUX  
Forme juridique Société par actions simplifiée  
Adresse Espace Phare 27 Rue Alessandro Volta 33700 Mérignac  
Immatriculation au RCS, numéro 501 637 177 RCS Bordeaux

Directeur général

Nom, prénoms PIERROT Cédric  
Date et lieu de naissance Le 27/02/1983 à Brive-la-Gaillarde (19)  
Nationalité Française  
Domicile personnel 4 Impasse de Bichonni 33240 La Lande-de-Fronsac

Directeur général délégué

Nom, prénoms IRIGARAY Olivier  
Date et lieu de naissance Le 08/12/1969 à Latresne (33)  
Nationalité Française  
Domicile personnel 10 Rue de Cougnot 33370 Salleboeuf

Commissaire aux comptes titulaire

Dénomination SCP LASSUS ET ASSOCIÉS  
Adresse 82 Avenue de Tivoli 33110 Le Bouscat  
Immatriculation au RCS, numéro 349 440 644 RCS Bordeaux

RENSEIGNEMENTS RELATIFS À L'ACTIVITÉ ET À L'ÉTABLISSEMENT PRINCIPAL

Adresse de l'établissement Rue des Frères Lumières Zone Industrielle la Mouline 33560 Carbon-Blanc  
Nom commercial SOTRAP  
Activité(s) exercée(s) Etude et réalisation de travaux publics, travaux de terrassement, Voieries, assainissement, Pavages, transport routier de marchandises, déménagement et loueur de véhicules industriels avec conducteur.  
Date de commencement d'activité 15/06/1994  
Origine du fonds ou de l'activité Achat  
Précédent exploitant  
Dénomination SARL SOTRAP  
Numéro unique d'identification 325 018 489



Nom du journal d'annonces légales

LES ECHOS JUDICIAIRES GIRONDINS

Date de parution

28/10/1994

Mode d'exploitation

Exploitation directe

**IMMATRICULATIONS HORS RESSORT**

R.C.S. Saintes

**OBSERVATIONS ET RENSEIGNEMENTS COMPLEMENTAIRES**

- Mention du 03/11/2005

Société ayant participé à l'opération de fusion : dénomination SOCIETE DUBUCH TP Forme juridique SAS Siège social Lieu-dit Seignan 33420 BRANNE Rcs LIBOURNE B 343 984 126

- Mention du 03/11/2005

Société ayant participé à l'opération de fusion : dénomination SOCIETE DRIVER TP Forme juridique SARL à associé unique Siège social Avenue de Capeyron 33160 ST-MERARD EN JALLES Rcs BORDEAUX B 413 401 035

- Mention du 02/04/2012

Société ayant participé à l'opération de fusion : dénomination de STR FINANCES Forme juridique SARL Siège social rue des Frères Lumières ZI la Mouline 33560 CARBON BLANC Rcs 397 595 273

- Mention du 27/02/2014

Société ayant participé à l'opération de fusion : dénomination SOCIETE PONTOISE DE TRAVAUX PUBLICS Forme juridique SASU Siège social 28 rue de la sente 17800 PONS Rcs RCS de SAINTES 527 280 408

Le Greffier



FIN DE L'EXTRAIT

## 1.2. – ATTESTATION SUR L'HONNEUR

---

## DECLARATION SUR L'HONNEUR

Je soussigné, Mr **PIERROT Cédric** Directeur Général, agissant au nom et pour le compte de la SAS ATLANTIC ROUTE dont le siège social est situé : 16 rue des Frères Lumière ZI La Mouline 33560 CARBON BLANC  
RCS de BORDEAUX SIRET : 397 595 273 00012

Se portant candidat au marché :

Déclare sur l'honneur en application de l'article R.2143-3 du code de la commande publique, que la société que je représente :

- a) n'entre dans aucun cas d'interdiction de soumissionner obligatoires prévues aux articles L. 2141-1 à L. 2141-5 et aux articles L. 2141-7 à L. 2141-10 ou aux articles L. 2341-1 à L. 2341-3 du code de la commande publique pour les marchés de défense et de sécurité
- b) **Lutte contre le travail illégal :**
  - n'a pas fait l'objet, depuis moins de cinq ans, d'une condamnation inscrite au bulletin n°2 du Casier Judiciaire pour les infractions mentionnées aux articles : L8221-1, L8221-3, L8221-5, L8231-1, L8241-1, L8251-1 et L8251-2 du Code du Travail, ou pour les infractions de même nature dans un autre état de l'Union Européenne,
  - pour les contrats administratifs : n'a pas fait l'objet d'une mesure d'exclusion ordonnée par le préfet, en application des articles L8272-4, R.8272-10 et R.8272-11 du Code du Travail,
- c) **Obligation d'emploi des travailleurs handicapés ou assimilés :** pour les marchés publics et accords-cadres soumis au Code de la Commande Publique, est en règle, au cours de l'année précédant celle au cours de laquelle a lieu le lancement de la consultation, au regard des articles L.5212-1 à L.5212-11 du Code du Travail concernant l'emploi des travailleurs handicapés,
- d) **Liquidation judiciaire :** n'est pas soumise à la procédure de liquidation judiciaire prévue à l'article L.640-1 du Code du Commerce, n'est pas en état de faillite personnelle en application des articles L.653-1 à L.653-8 du même code, et ne fait pas l'objet d'une procédure équivalente régie par un droit étranger,
- e) **Redressement judiciaire :** n'est pas admise à la procédure de redressement judiciaire instituée par l'article L.631-1 du Code du Commerce ou à une procédure équivalente régie par un droit étranger, ou justifie d'une habilitation à poursuivre ses activités pendant la durée prévisible d'exécution du marché public ou de l'accord-cadre,
- f) **Situation fiscale et sociale :** a, au 31 décembre de l'année précédant celle au cours de laquelle a lieu le lancement de la consultation, souscrit les déclarations lui incombant en matière fiscale et sociale et acquitté les impôts et cotisations exigibles à cette date, ou s'est acquitté spontanément de ces impôts et cotisations avant la date du lancement de la présente consultation ou a constitué spontanément avant cette date des garanties jugées suffisantes par le comptable ou l'organisme chargé du recouvrement,
- g) **Marchés de défense et de sécurité :**
  - n'a pas été sanctionnée par la résiliation de son marché et n'a pas vu sa responsabilité civile engagée depuis moins de cinq ans, par une décision de justice définitive, pour méconnaissance de ses engagements en matière de sécurité d'approvisionnement ou de sécurité de l'information, ou avoir entièrement exécuté les décisions de justice éventuellement prononcées à son encontre et à établi, par tout moyen, que son professionnalisme ne peut plus être remis en cause,
  - a la fiabilité nécessaire pour éviter des atteintes à la sécurité de l'Etat,
- h) **Egalité professionnelle entre les femmes et les hommes :**
  - n'a pas fait l'objet, depuis moins de cinq ans, d'une condamnation inscrite au bulletin n°2 du casier judiciaire pour les infractions mentionnées à l'article L.1146-1 du Code du Travail,
  - a, au 31 décembre de l'année précédant celle au cours de laquelle a lieu le lancement de la consultation, mis en œuvre l'obligation de négociation prévue à l'article L.2242-5 du Code du Travail ou, à défaut, a réalisé ou engagé la régularisation de cette situation à la date de la soumission,
- i) que les renseignements fournis ci-dessus, dans le formulaire DC2 et ses annexes sont exacts.

Fait pour servir et valoir ce que de droit, à Carbon blanc, le 10 Janvier 2024

Mr **PIERROT Cédric**, Directeur Général.



### 1.3. – CHIFFRE D’AFFAIRES

---

## CHIFFRE D'AFFAIRES

	du 01/01/2020 au 31/12/2020	du 01/01/2021 au 31/12/2021	du 01/01/2022 au 31/12/2022
CA global	23 986 000 €	27 264 043 €	26 588 303 €
Part du chiffre d'affaires concernant les fournitures, services, ou travaux objet du marché	100 %	100 %	100 %
Maître d'ouvrage public	48 %	51 %	55 %
Maître d'ouvrage privé	52 %	49 %	45 %

#### 1.4. – ATTESTATION D'ASSURANCE

---





*Notre référence à rappeler  
dans toute correspondance :*

N° assuré : 386885 V  
N° contrat : 1254000  
N° SIREN : 397 595 273

ATLANTIC ROUTE  
SI LA MOULINE  
RUE DES FRERES LUMIERE  
33560 CARBON BLANC

*Pour tout renseignement contacter :*

Site de gestion  
SMA SA  
1B Rue Théodore Blanc  
CS 21 553  
33 081 Bordeaux cedex  
Tél : 01-58-01-33-00

#### ATTESTATION D'ASSURANCE

Contrat d'assurance GLOBAL CONSTRUCTEUR  
Période de validité : du 01/01/2024 au 31/12/2024

SMA SA ci-après désigné l'assureur atteste que l'assuré désigné ci-dessus est titulaire d'un contrat d'assurance professionnelle GLOBAL CONSTRUCTEUR numéro 1254000.

#### 1 – PERIMETRE DES ACTIVITES PROFESSIONNELLES GARANTIES

Seules les activités professionnelles suivantes sont garanties par le présent contrat :

- Location de matériel et d'engin de chantier avec ou sans chauffeur
- Exploitation et extraction de matériaux d'une carrière
- Soutènement (à l'exclusion des parois moulées de profondeur > 40 mètres)
- Enrochements terrestres :
  - Par murs poids n'excédant pas 6 mètres de hauteur
  - Par murs carapaces n'excédant pas 5 mètres linéaires
- Enrochements depuis la berge
- Terrassement
- Voiries, routes, pistes d'aéroport : 150 < Trafic moyen journalier annuel ≤ 750 poids lourds/jour
- Voiries, routes, pistes d'aéroport : Trafic moyen journalier annuel ≤ 150 poids lourds/jour
- Chaussées urbaines (hors parcs de stationnement)
- Chaussées de parcs de stationnement
- Construction en tranchée de réseaux d'eau, d'assainissement
- Pose de fourreaux de télécommunication et vidéocommunication
- Forage horizontal et fonçage par poussage n'excédant pas 15 mètres linéaires (à l'exclusion des travaux sous cours d'eau ou sous voies ferrés)
- Travaux de rectification, régularisation et curage de cours d'eau et fossés
- Maçonnerie et béton armé sauf précontraint in situ
- Génie civil de l'eau et de l'environnement
- Petits ouvrages divers en maçonnerie, y compris travaux de VRD
- Equipements des stations de pompage, refoulement, relèvement
- Pose de fourreaux pour réseaux secs (gaz, électricité basse tension)

**SMABTP**, Société mutuelle d'assurance du  
bâtiment et des travaux publics  
Société d'assurance mutuelle à cotisations variables  
RCS PARIS 775 684 764

**SMAvie BTP**, Société mutuelle d'assurance  
sur la vie du bâtiment et des travaux publics  
Société d'assurance mutuelle à cotisations fixes  
RCS PARIS 775 684 772

**SMA SA**, Société anonyme à  
directoire et conseil de surveillance  
au capital de 12 000 000 euros  
RCS PARIS 332 789 296

Entreprises régies par le Code des assurances.

Sièges : 8 rue Louis Armand • CS 71201 • 75738 PARIS Cedex 15 • Tél. : + 33 (0)1 40 59 70 00 • [smabtp.fr](http://smabtp.fr)





- Eclairage public dans la limite des qualifications 651 et 652 de la Nomenclature des travaux publics
- Travaux particuliers (traitements de surface, retraitements de couches de surface, retraitement en place des anciennes chaussées, réfections et remblais de tranchées, traitement des joints et fissures)
- Travaux de dessouchage, abattage d'arbres et nettoyage terrain

Lorsque l'assuré donne des travaux en sous-traitance, la garantie lui reste acquise même s'ils ne correspondent pas aux activités déclarées ci-dessus.

## 2 – GARANTIES D'ASSURANCE DE RESPONSABILITE DECENNALE OBLIGATOIRE ET COMPLEMENTAIRE POUR LES OUVRAGES SOUMIS A L'OBLIGATION D'ASSURANCE

Les garanties objet de la présente attestation s'appliquent :

- aux activités professionnelles suivantes : activités listées au paragraphe 1 ci-avant ;
- aux travaux ayant fait l'objet d'une ouverture de chantier pendant la période de validité mentionnée ci-dessus. L'ouverture de chantier est définie à l'annexe I à l'article A 243-1 du code des assurances ;
- aux travaux réalisés en France Métropolitaine et dans les DROM ;
- aux chantiers dont le coût total de construction H.T. tous corps d'état (honoraires compris), déclaré par le maître d'ouvrage, n'est pas supérieur à la somme de 26 000 000 €.  
Cette somme est illimitée en présence d'un contrat collectif de responsabilité décennale bénéficiant à l'assuré, comportant à son égard une franchise absolue au maximum de :
  - o 10 000 000 € par sinistre si l'assuré réalise des travaux incluant la structure ou le gros œuvre,
  - o 6 000 000 € par sinistre si l'assuré réalise des travaux n'incluant pas la structure ou le gros œuvre,
  - o 3 000 000 € par sinistre si l'assuré est concepteur, non réalisateur de travaux.
- aux travaux, produits et procédés de construction suivants :

*Outre les travaux traditionnels, c'est-à-dire ceux réalisés avec des matériaux et des modes de construction éprouvés de longue date, sont considérés comme étant de technique courante les ouvrages répondant aux caractéristiques suivantes :*

- *Travaux de construction répondant à une norme homologuée (NF DTU ou NF EN), à des règles professionnelles acceptées par la C2P ou à des recommandations professionnelles acceptées par la C2P.*
- *Travaux de construction conformes au CCTG et ses fascicules ou à un référentiel spécifique à la technique utilisée publié par un organisme reconnu par la profession, dans le cadre de marchés de travaux publics,*
- *Procédés ou produits faisant l'objet, au jour de la passation du marché, d'une Evaluation Technique Européenne (ETE) bénéficiant d'un Document Technique d'Application (DTA), ou d'un Avis Technique (Atec), valides et non mis en observation par la C2P.*

**SMABTP**, Société mutuelle d'assurance du bâtiment et des travaux publics  
Société d'assurance mutuelle à cotisations variables  
RCS PARIS 775 684 764

Entreprises régies par le Code des assurances.

Sièges : 8 rue Louis Armand • CS 71201 • 75738 PARIS Cedex 15 • Tél. : + 33 (0)1 40 59 70 00 • [smabtp.fr](http://smabtp.fr)

**SMAvie BTP**, Société mutuelle d'assurance sur la vie du bâtiment et des travaux publics  
Société d'assurance mutuelle à cotisations fixes  
RCS PARIS 775 684 772

**SMA SA**, Société anonyme à directoire et conseil de surveillance  
au capital de 12 000 000 euros  
RCS PARIS 332 789 296





- Procédés ou produits faisant l'objet, au plus tard le jour de la réception (au sens de l'article 1792-6 du code civil), d'une Appréciation Technique d'Expérimentation (Atex) avec avis favorable.

Les règles professionnelles acceptées par la C2P (commission prévention produits mis en oeuvre par l'Agence Qualité Construction), les recommandations professionnelles acceptées par la C2P et les procédés ou produits mis en observation par la C2P sont consultables sur le site de l'Agence Qualité Construction ([www.qualiteconstruction.com](http://www.qualiteconstruction.com))

Dans le cas où les travaux réalisés ne répondent pas aux caractéristiques énoncées ci-dessus, l'assuré en informe l'assureur.

## 2.1 ASSURANCE DE RESPONSABILITE DECENNALE OBLIGATOIRE

Nature de la garantie	Montant de la garantie
<p>Le contrat garantit la responsabilité décennale de l'assuré instaurée par les articles 1792 et suivants du code civil, dans le cadre et les limites prévus par les dispositions des articles L. 241-1 et L. 241-2 du code des assurances relatives à l'obligation d'assurance décennale, et pour des travaux de construction d'ouvrages qui y sont soumis, au regard de l'article L. 243-1-1 du même code.</p> <p>La garantie couvre les travaux de réparation, notamment en cas de remplacement des ouvrages, qui comprennent également les travaux de démolition, déblaiement, dépose ou démontage éventuellement nécessaires.</p>	<p><b>En Habitation :</b></p> <p>Le montant de la garantie couvre le coût des travaux de réparation des dommages à l'ouvrage.</p>
	<p><b>Hors habitation :</b></p> <p>Le montant de la garantie couvre le coût des travaux de réparation des dommages à l'ouvrage dans la limite du coût total de construction déclaré par le maître d'ouvrage et sans pouvoir être supérieur au montant prévu au I de l'article R. 243-3 du code des assurances.</p>
	<p><b>En présence d'un CCRD :</b></p> <p>Lorsqu'un Contrat Collectif de Responsabilité Décennale (CCRD) est souscrit au bénéfice de l'assuré, le montant de la garantie est égal au montant de la franchise absolue stipulée par ledit contrat collectif.</p>
Durée et maintien de la garantie	
<p>La garantie s'applique pour la durée de la responsabilité décennale pesant sur l'assuré en vertu des articles 1792 et suivants du code civil. Elle est maintenue dans tous les cas pour la même durée.</p>	

La présente attestation ne peut engager l'assureur au-delà des clauses et conditions du contrat auquel elle se réfère.

**SMABTP**, Société mutuelle d'assurance du bâtiment et des travaux publics  
Société d'assurance mutuelle à cotisations variables  
RCS PARIS 775 684 764

Entreprises régies par le Code des assurances.

Sièges : 8 rue Louis Armand • CS 71201 • 75738 PARIS Cedex 15 • Tél. : + 33 (0)1 40 59 70 00 • [smabtp.fr](http://smabtp.fr)

**SMAvie BTP**, Société mutuelle d'assurance sur la vie du bâtiment et des travaux publics  
Société d'assurance mutuelle à cotisations fixes  
RCS PARIS 775 684 772

**SMA SA**, Société anonyme à directoire et conseil de surveillance  
au capital de 12 000 000 euros  
RCS PARIS 332 789 296







## 2.2 GARANTIE DE RESPONSABILITE DU SOUS-TRAITANT EN CAS DE DOMMAGES DE NATURE DECENNALE

Le contrat garantit la responsabilité de l'assuré qui intervient en qualité de sous-traitant, en cas de dommages de nature décennale dans les conditions et limites posées par les articles 1792 et 1792-2 du code civil, sur des ouvrages soumis à l'obligation d'assurance de responsabilité décennale. Cette garantie est accordée pour une durée ferme de dix ans à compter de la réception visée à l'article 1792-4-2 du code civil.

La garantie couvre les travaux de réparation, notamment en cas de remplacement des ouvrages, qui comprennent également les travaux de démolition, déblaiement, dépose ou démontage éventuellement nécessaires.

Le montant des garanties accordées reste celui prévu par l'ASSURANCE DE RESPONSABILITE DECENNALE OBLIGATOIRE.

## 2.3 GARANTIE DE BON FONCTIONNEMENT

Le contrat garantit la responsabilité de l'assuré en cas de dommages matériels affectant les éléments d'équipements relevant de la garantie de bon fonctionnement visée à l'article 1792-3 du code civil.

Cette garantie est accordée pour une durée de deux ans à compter de la réception et pour un montant de 2 500 000 € par sinistre.

## 3 – GARANTIE D'ASSURANCE DE RESPONSABILITE DECENNALE POUR LES OUVRAGES NON SOUMIS A L'OBLIGATION D'ASSURANCE

La garantie objet du présent paragraphe s'applique :

- aux réclamations formulées pendant la période de validité de la présente attestation ;
- aux travaux réalisés en France Métropolitaine et dans les DROM ;
- dont le coût total de construction H.T. tous corps d'état (honoraires compris), déclaré par le maître d'ouvrage, n'est pas supérieur à la somme de 26 000 000 €.
- aux opérations de construction non soumises à l'obligation d'assurance, autres que de Voiries et Réseaux Divers et non maritimes, dont le coût total de construction H.T. tous corps d'état (honoraires compris mais éléments d'équipement techniques spéciaux exclus), déclaré par le maître d'ouvrage, n'est pas supérieur à la somme de 26 000 000 €. Au-delà de ce montant, l'assuré doit nous déclarer le chantier concerné et souscrire auprès de l'assureur un avenant d'adaptation de garantie. A défaut, il vous sera appliqué la règle proportionnelle prévue à l'article L. 121-5 du code des assurances ;
- aux chantiers de Voiries et Réseaux Divers dont le(s) marché(s) de l'assuré n'est (ne sont) pas supérieur(s) à la somme de 3 000 000 € hors réseaux continus et 6 000 000 € en réseaux continus ;

**SMABTP**, Société mutuelle d'assurance du bâtiment et des travaux publics  
Société d'assurance mutuelle à cotisations variables  
RCS PARIS 775 684 764

Entreprises régies par le Code des assurances.

Sièges : 8 rue Louis Armand • CS 71201 • 75738 PARIS Cedex 15 • Tél. : + 33 (0)1 40 59 70 00 • [smabtp.fr](http://smabtp.fr)

**SMAvie BTP**, Société mutuelle d'assurance sur la vie du bâtiment et des travaux publics  
Société d'assurance mutuelle à cotisations fixes  
RCS PARIS 775 684 772

**SMA SA**, Société anonyme à directoire et conseil de surveillance  
au capital de 12 000 000 euros  
RCS PARIS 332 789 296





- aux chantiers maritimes ou fluviaux dont le coût total de construction H.T. tous corps d'état (honoraires compris mais éléments d'équipement techniques spéciaux exclus), déclaré par le maître d'ouvrage, n'est pas supérieur à la somme de 1 000 000 € ;
- aux activités, travaux, produits et procédés de construction listés au paragraphe 2 ci-avant.

Dans le cas où les travaux réalisés ne répondent pas aux caractéristiques énoncées ci-dessus, l'assuré en informe l'assureur. Tous travaux, ouvrages ou opérations ne correspondant pas aux conditions précitées peuvent faire l'objet sur demande spéciale de l'assuré d'une garantie spécifique, soit par contrat soit par avenant.

Nature de la garantie	Montant de garantie
Garantie de responsabilité décennale pour les ouvrages non soumis à l'obligation d'assurance mentionnés au contrat, <u>à l'exception des ouvrages maritimes ou fluviaux</u> , y compris en sa qualité de sous-traitant, dans les conditions et limites posées par les articles 1792, 1792-2, 1792-4-1 et 1792-4-2 du code civil.	3 000 000 euros par sinistre sans pouvoir excéder 6 000 000 euros par an
Garantie de responsabilité décennale <u>pour les ouvrages maritimes ou fluviaux</u> , y compris en sa qualité de sous-traitant, dans les conditions et limites posées par les articles 1792, 1792-2, 1792-4-1 et 1792-4-2 du code civil.	1 000 000 € par sinistre et par an

#### 4 – GARANTIE D'ASSURANCE DE RESPONSABILITE CIVILE (DOMMAGES EXTERIEURS A L'OUVRAGE)

Le contrat garantit la responsabilité civile de l'assuré en cas de dommages causés à des tiers en cours ou après exécution de ses travaux en dehors de tout dommage à l'ouvrage.

La garantie objet du présent paragraphe s'applique :

- aux activités professionnelles listées au paragraphe 1 ci-avant ;
- aux réclamations formulées pendant la période de validité de la présente attestation.

Nature de la garantie	Montant de garantie
Dommages corporels	10 000 000 € par sinistre
Dommages matériels	3 000 000 € par sinistre

**SMABTP**, Société mutuelle d'assurance du bâtiment et des travaux publics  
Société d'assurance mutuelle à cotisations variables  
RCS PARIS 775 684 764

Entreprises régies par le Code des assurances.

Sièges : 8 rue Louis Armand • CS 71201 • 75738 PARIS Cedex 15 • Tél. : + 33 (0)1 40 59 70 00 • [smabtp.fr](http://smabtp.fr)

**SMAvie BTP**, Société mutuelle d'assurance sur la vie du bâtiment et des travaux publics  
Société d'assurance mutuelle à cotisations fixes  
RCS PARIS 775 684 772

**SMA SA**, Société anonyme à directoire et conseil de surveillance au capital de 12 000 000 euros  
RCS PARIS 332 789 296





- sauf dommages résultant d'une mise en conformité avec les règles de l'urbanisme	200 000	€ par sinistre
- sauf dommages à l'engin transporté pour compte de tiers	400 000	€ par sinistre et par an
- sauf dommages aux matériaux transportés pour compte de tiers	50 000	€ par sinistre et par an
Dommages immatériels	1 500 000	€ par sinistre
Limite pour dommages matériels et immatériels résultant d'une erreur d'implantation	200 000	€ par sinistre
Limite pour tous dommages confondus (corporels, matériels et immatériels) dus ou liés à l'amiante ou à tout matériau contenant de l'amiante	1 000 000	€ par sinistre et par an
Limite pour tous dommages confondus d'atteinte à l'environnement	1 000 000	€ par sinistre et par an
Responsabilité environnementale (pour les dommages survenus pendant la période de validité de la présente attestation et constatés pendant cette même période)	300 000	€ par sinistre et par an

La présente attestation ne peut engager l'assureur au-delà des clauses et conditions du contrat précité auquel elle se réfère.

Fait à Bordeaux

Le 03/01/2024,

Le Président du directoire

SGB7563

**SMABTP**, Société mutuelle d'assurance du bâtiment et des travaux publics  
Société d'assurance mutuelle à cotisations variables  
RCS PARIS 775 684 764

Entreprises régies par le Code des assurances.

Sièges : 8 rue Louis Armand • CS 71201 • 75738 PARIS Cedex 15 • Tél. : + 33 (0)1 40 59 70 00 • [smabtp.fr](http://smabtp.fr)

**SMAvie BTP**, Société mutuelle d'assurance sur la vie du bâtiment et des travaux publics  
Société d'assurance mutuelle à cotisations fixes  
RCS PARIS 775 684 772

**SMA SA**, Société anonyme à directoire et conseil de surveillance  
au capital de 12 000 000 euros  
RCS PARIS 332 789 296





#### 1.5. – ATTESTATION URSSAF

---

URSSAF AQUITAINE  
TSA 30014  
93517 MONTREUIL CEDEX

A BRUGES, le 01/09/2023

**POUR NOUS CONTACTER**

**Courriel:** depuis votre espace urssaf.fr  
**Tel.:** 3957

**RÉFÉRENCES**

**N°SIREN** 397595273

Page 1/2

**CADRE LÉGAL**

Article L.243-15 du code de la Sécurité sociale.

**CODE DE SÉCURITÉ**

EPAOKLF544VM1QO

La vérification de l'authenticité et de la validité de ce document s'effectue sur [urssaf.fr/portail/home/utile-et-pratique/verification-attestation.html](https://urssaf.fr/portail/home/utile-et-pratique/verification-attestation.html)

SAS ATLANTIC ROUTE  
ZI LA MOULINE  
RUE DES FRERES LUMIERE  
33560 CARBON BLANC

**OBJET : Attestation de fourniture des déclarations sociales et paiement des cotisations et contributions sociales.**

Madame, Monsieur,

Je vous adresse votre attestation de fourniture des déclarations sociales et de paiement des cotisations et contributions sociales.

En votre qualité d'employeur, cette attestation vous est délivrée pour les établissements dont la liste figure au verso.

J'attire votre attention sur le fait que ce document a été établi à partir de vos déclarations. Il ne préjuge pas de l'exactitude de ces déclarations et ne vaut pas renonciation au recouvrement d'éventuelles créances.

La validité de cette attestation et le détail des informations contenues doivent être contrôlés par votre cocontractant.

Pour tout renseignement complémentaire, n'hésitez pas à prendre contact avec nos conseillers Urssaf.

Cordialement,  
Le Directeur



Henri LOURDE-ROCHEBLAVE

## ATTESTATION DE FOURNITURE DES DÉCLARATIONS SOCIALES ET DE PAIEMENT DES COTISATIONS ET CONTRIBUTIONS

Article L.243-15 du code de la Sécurité sociale

2/2

### CODE DE SÉCURITÉ

EPAOKLF544VM1QO

La vérification de l'authenticité et de la validité de ce document s'effectue sur [urssaf.fr/portail/home/utile-et-pratique/verification-attestation.html](https://urssaf.fr/portail/home/utile-et-pratique/verification-attestation.html)

SAS ATLANTIC ROUTE  
ZONE INDUSTRIELLE LA MOULINE  
RUE DES FRERES LUMIERE  
33560 CARBON BLANC

En votre qualité d'employeur, la présente attestation de fourniture des déclarations et de paiement des cotisations de Sécurité sociale et d'allocations familiales, de contributions d'assurance chômage et de cotisations AGS, vous est délivrée :

- pour un effectif moyen mensuel de 134 salariés,

*L'effectif moyen mensuel calculé par l'Urssaf à partir des données issues de votre DSN*

- pour une masse salariale de 379742 euros,

- au titre du mois de juillet 2023,

- et au titre du (des) établissement(s) suivant(s) :

ÉTABLISSEMENTS CONCERNÉS		NUMÉRO SIRET
28 RUE DE LA SENTE	17800 PONS	39759527 300178
ZI LA MOULINE RUE DES FRERES LUMIERE	33560 CARBON BLANC	39759527 300012

### ATTESTATION DE L'UNION DE RECouvreMENT

La présente attestation ne préjuge pas de l'exactitude des bases sur lesquelles elle a été établie et ne vaut pas renonciation au recouvrement des éventuelles créances contestées.

Le Directeur soussigné certifie qu'au titre du (des) établissement(s) ci-dessus désigné(s), l'entreprise est à jour de ses obligations en matière de cotisations de Sécurité sociale et d'allocations familiales, de contributions d'assurance chômage, de cotisations AGS\*, et d'obligation d'emploi des travailleurs handicapés\*\* à la date du 31/07/2023.

Fait à : BRUGES  
le : 01/09/2023

  
Le Directeur  
ou son représentant

Henri LOURDE-ROCHEBLAVE

\* Cette attestation concerne les contributions d'assurance chômage et cotisations AGS dues au titre des rémunérations versées à compter du 1er janvier 2011. Pour les périodes antérieures à cette date, il convient de se rapprocher de Pôle Emploi.

\*\* Cette attestation concerne les contributions liées à l'obligation d'emploi des travailleurs handicapés dues au titre des périodes d'emploi à compter du 1er janvier 2020 lorsque votre entreprise y est assujettie. Pour les périodes antérieures à cette date, il convient de se rapprocher de l'Agefiph.

#### 1.6. – ATTESTATION CONGES PAYES

---

ATE0902

Nos Réf. : 455603/51218/747

**CERTIFICAT ATTESTANT LE RESPECT DES OBLIGATIONS RELATIVES AUX  
CONGES PAYES ET AU CHOMAGE-INTEMPERIES**

*(Article L.2141-2 du code de la commande publique,  
Arrêté du 22 mars 2019 fixant la liste des impôts, taxes, contributions ou cotisations sociales donnant  
lieu à la délivrance de certificats pour l'attribution des contrats de la commande publique)*

**Identification de l'entreprise**

Dénomination sociale : ATLANTIC ROUTE  
Adresse ou siège social : RUE DES FRERES LUMIERE  
ZI LA MOULINE  
33560 CARBON BLANC  
SIREN : 397595273  
Numéro d'adhérent : 32800Q

Je soussigné, Ludovic BENEZIT, Directeur Général de la CNETP, dont l'entreprise relève pour les cotisations obligatoires relatives aux congés payés et au chômage-intempéries, atteste, conformément à l'article L.2141-2 du code de la commande publique, que l'entreprise est en situation régulière vis-à-vis de la caisse à la date de délivrance de ce document :

- en ce qui concerne les déclarations exigibles servant à l'assiette des cotisations de congés payés et des cotisations de chômage-intempéries,
- en ce qui concerne le paiement desdites cotisations exigibles.

A Paris, le 27 novembre 2023

LE DIRECTEUR GENERAL



Ludovic BENEZIT

Le présent certificat ne préjuge pas de l'exactitude des bases sur lesquelles il a été établi.

## 1.7. – ATTESTATION PRO BTP

---





Contact  
www.probtp.com  
PRO BTP  
Département Grandes Entreprises  
93901 BOBIGNY CEDEX 9



ATLANTIC ROUTE  
ZI LA MOULINE  
RUE DES FRERES LUMIERE

33560 CARBON BLANC



Pour faciliter le traitement numérique du dossier,  
merci de ne pas agraffer les documents.

Bobigny, le 18 Septembre 2023

Siret : 39759527.3-0001.2  
(A rappeler dans tous nos échanges)

Objet : Attestation de cotisations Retraite

## ATTESTATION

Nous soussignés, ALPROagirc-arrco délégataire de gestion pour la fédération Agirc-Arrco, attestons que l'entreprise :

- Raison sociale : ATLANTIC ROUTE
- Adresse : ZI LA MOULINE  
RUE DES FRERES LUMIERE  
33560 CARBON BLANC
- Numéro de Siret : 39759527.3-0001.2

a souscrit un contrat retraite à ALPROagirc-arrco et acquitte les contributions dues à la date normale d'exigibilité, sous réserve des régularisations annuelles à venir imposées par la réglementation Agirc-Arrco.

Fait pour valoir et servir ce que de droit.

Bobigny, le 18 Septembre 2023

Isabelle BONNEAU  
Responsable du département Grandes  
Entreprises



Association de protection sociale du bâtiment et des travaux publics (PRO BTP), régie par la loi du 1er juillet 1901  
Siège social : 7 rue du Regard, 75006 Paris - SIREN 394 164 966  
ALLIANCE PROFESSIONNELLE RETRAITE AGIRC-ARRCO, Institution de retraite complémentaire régie par le code de la Sécurité sociale  
Institution Agirc-Arrco n°F201 - Siège social : 7 rue du Regard 75006 Paris - SIREN 775 670 532

18.09.2023 / 009999

93901



## 1.8. – ATTESTATION DE REGULARITE FISCALE

---



DIRECTION GÉNÉRALE DES FINANCES PUBLIQUES

## ATTESTATION DE REGULARITE FISCALE

Numéro de délivrance : 15306263

La société désignée ci-dessous :

**DENOMINATION DE LA SOCIÉTÉ :**  
SAS ATLANTIC ROUTE

**ADRESSE DU PRINCIPAL ÉTABLISSEMENT :**  
18 RUE DES FRÈRES LUMIÈRE  
33560 CARBON BLANC

N° SIREN : 397595273

est en règle au regard des obligations fiscales suivantes :

- Dépôt des déclarations de résultats et de TVA
- Paiement de la TVA<sup>(1)</sup>
- Paiement de l'impôt sur les sociétés<sup>(1)</sup>

Date de délivrance : le 14/11/2023

Service gestionnaire :  
SERVICE IMPÔTS DES ENTREPRISES CENON  
EQUIPE IFU  
AV DU PDT VINCENT AURIOL  
33152 CENON CEDEX

Tél. : 0557807533  
SIE.CENON@DGFIP.FINANCES.GOUV.FR

<sup>(1)</sup> Y compris les pénalités y afférent éventuellement mises à sa charge.

## 1.9. – RIB

---



**BNP PARIBAS**

Ce relevé évite les erreurs ou les retards concernant les opérations au débit (prélèvements,...) ou au crédit (virements de salaire,...) de votre compte. Son utilisation vous garantit le bon enregistrement des opérations qui concernent votre compte. N'hésitez pas à le remettre aux organismes concernés par ces opérations.

## Relevé d'Identité Bancaire/IBAN

ATLANTIC ROUTE

21 LA MOULINE  
RUE DES FRERES LUMIERES

33560 CARBON BLANC

	Code Banque (1)	Code Agence (2)	Numéro de compte (3)	Clé RIB (4)	Votre agence de domiciliation (5)	
RIB	30004	02561	00010565961	22	BNP PARIBAS SUD ATLANTIQUE	(02561)
IBAN	FR76 3000 4025 6100 0105 6596 122				BIC: BNPAFRPPSAE (7)	

(1) Code de BNP Paribas

(2) Code de votre agence d'origine

(3) Votre numéro de compte

(5) International Bank Account Number

(4) Ce code renforce la sécurité de vos transactions bancaires

(6) Agence BNP Paribas

(7) Bank Identifier Code

un epm - 09/2007

## 2. REFERENCES TECHNIQUES

### 2.1 – CARTE PROFESSIONNELLE 2023 – 2024

---

# CARTE PROFESSIONNELLE

## D'ENTREPRENEUR DE TRAVAUX PUBLICS

2 **LES TRAVAUX PUBLICS** 23

ÉDITÉE LE 03/03/2023 - VALABLE JUSQU'AU 31 MARS 2024  
DÉLIVRÉE À CHAQUE ENTREPRISE ADHÉRENTE DE LA Fntp

[www.fntp.fr](http://www.fntp.fr)

Le Président de la Fntp

  
Bruno Cavaillé

NUMERO ADHERENT : 27580 SIREN : 397595273  
FORME JURIDIQUE : SAS CODE APE : 4211Z  
APPARTENANCE SYNDICALE DE SPÉCIALITÉ :  
ROUTES DE FRANCE

PARCOURS RSE : ACCOMPLI  
COMPÉTENCES ET  
ENGAGEMENTS DE L'ENTREPRISE :



ATLANTIC ROUTE

16 RUE DES FRERES LUMIERE  
Z.I. LA MOULINE  
33560 CARBON BLANC

### IDENTITÉS PROFESSIONNELLES

Pour tout renseignement  
01 44 13 31 07  
[cartepro@fntp.fr](mailto:cartepro@fntp.fr)

Les Identités Professionnelles sont délivrées sur présentation d'un dossier fourni par le candidat comprenant notamment des attestations de travaux établis par les maîtres d'ouvrage ou maîtres d'œuvre compétents et indépendants de l'entreprise exécutoire, en fonction de la Nomenclature des Travaux Publics.

☒ activité coutumière ☐ activité probatoire

#### CERTIFICAT D'IDENTITE PROFESSIONNELLE

##### Groupe 2 - PREPARATION ET REHABILITATION DES SITES, FONDATIONS ET TERRASSEMENTS

###### 23 - Ouvrages en terre, Terrassements

- 2321 Travaux de terrassement courants en milieu urbain.
- 2331 Remblais et PST traités ou retraits en place, avec ajout de liants.
- 2332 Couches de forme traitées in situ avec ajout de liants pour voiries à faible trafic et parkings et plateformes.

##### Groupe 3 - VOIRIES, ROUTES, PISTES D'AEROPORTS

###### 32 - Trafic important 150 < TMJA =< 750 PL/J.

- 321 Assises de chaussées.
- 3221 Revêtements en matériaux enrobés classiques.
- 324 Enduits superficiels.

###### 33 - Trafics TMJA =< 150 PL/J.

- 3322 Revêtements en matériaux enrobés spéciaux.

###### 34 - Chaussées urbaines

- 341 Assises de chaussées.
- 3421 Revêtements en matériaux enrobés classiques.
- 3432 Revêtements en béton coulé en place hors circulation motorisée.
- 3433 Bétons décoratifs.
- 346 Pose de bordures, chainettes et caniveaux.
- 347 Petits ouvrages divers en maçonnerie.

###### 36 - Travaux particuliers

- 3642 Réfections sur tranchées de couches d'assise ou de surface.

###### 37 - Equipements de la route

- 372 Pose de mobiliers urbains.

##### Groupe 5 - EAU, ASSAINISSEMENT, AUTRES FLUIDES

###### 51 - Construction en tranchée de réseaux à écoulement sous pression et à surface libre

- 5162 Canalisations à écoulement à surface libre; DN =< 600mm.

##### Groupe 6 - ELECTRICITE, TELECOMMUNICATION, VIDEOCOMMUNICATION

###### 68 - Pose de fourreaux

- 681 Pose de tubes PVC télécom LST.

##### Groupe 7 - TRAVAUX SPECIAUX

###### 74 - Travaux spéciaux de la filière eau

- 743 Travaux de rectification, régularisation et curage de cours d'eau et fossés.

# CARTE PROFESSIONNELLE

## D'ENTREPRENEUR DE TRAVAUX PUBLICS



# 23

ÉDITÉE LE 03/03/2023 - VALABLE JUSQU'AU 31 MARS 2024  
DÉLIVRÉE À CHAQUE ENTREPRISE ADHÉRENTE DE LA FNTF

NUMERO ADHERENT : 27580

SIREN : 397595273

PARCOURS RSE : ACCOMPLI

FORME JURIDIQUE : SAS

CODE APE : 4211Z

COMPÉTENCES ET

APPARTENANCE SYNDICALE DE SPÉCIALITÉ :

ENGAGEMENTS DE L'ENTREPRISE :

ROUTES DE FRANCE



☒ activité coutumière ☐ activité probatoire



## 2.2 – CERTIFICATION ISO 9001

---

N° de certification : 33-2022-11-9001-49-1

A.E.S Certification certifie que le système de management de la qualité  
de la société

**SOTRAP – Atlantic Route**  
**rue des Frères Lumière – ZI La Mouline – 33560 CARBON-BLANC**

est conforme aux exigences du référentiel  
NF EN ISO 9001 édition 2015

Portée de la certification :

**Terrassement, assainissement, réseaux, traitement de sol, voirie, enrochement,  
entretien de voirie communale.**

*Earthworks, sanitation, networks, soil treatment, roads, riprap, municipal road  
maintenance.*

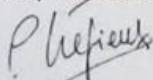
Date de transfert de la certification : 29 novembre 2022

Date de renouvellement de la certification : 29 janvier 2023

Sous réserve du fonctionnement continu et satisfaisant du système de management  
de la qualité, ce certificat est valable jusqu'au 28 janvier 2026.

Ce certificat n'est valable qu'accompagné de l'annexe du même numéro sur laquelle figure la liste des sites concernés.  
La validité de ce certificat peut être vérifiée auprès de nos services au +33 5 56 34 75 07

À Mérignac, le 24 janvier 2023  
Catherine CREPIEUX, Présidente d'A.E.S Certification



N° de certification : 33-2022-11-9001-49-1

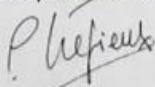
**SOTRAP – Atlantic Route (Siège) :**  
rue des Frères Lumière – ZI La Mouline – 33560 CARBON-BLANC

**Atlantic Route – Agence de Pons**  
28 rue de la Sente – 17800 PONS

Date de transfert de la certification : 29 novembre 2022  
Date de renouvellement de la certification : 29 janvier 2023  
Sous réserve du fonctionnement continu et satisfaisant du système de management  
de la qualité, ce certificat est valable jusqu'au 28 janvier 2026.

Ce certificat n'est valable qu'accompagné de l'annexe du même numéro sur laquelle figure la liste des sites concernés.  
La validité de ce certificat peut être vérifiée auprès de nos services au +33 5 56 34 75 07

À Mérignac, le 24 janvier 2023  
Catherine CREPIEUX, Présidente d'A.E.S Certification



## 2.3 – CHARTE OBJECTIF CO2

---

**CHARTRE D'ENGAGEMENTS VOLONTAIRES  
DE REDUCTION DES EMISSIONS DE CO<sub>2</sub>  
DES TRANSPORTEURS ROUTIERS DE MARCHANDISES**



**L'entreprise ATLANTIC ROUTE s'engage dans une démarche volontaire de réduction des émissions de CO<sub>2</sub> de ses activités de transport routier de travaux publics, concrétisée par la présente charte.**

**L'entreprise a au préalable réalisé un diagnostic CO<sub>2</sub> qui lui a permis :**

- d'établir un état des lieux initial de référence et de retenir un périmètre d'engagement ;
- de définir des indicateurs de performance environnementale et de chiffrer un objectif de réduction à atteindre sous trois ans pour chacun d'entre eux ;
- de définir un plan d'actions en retenant au moins une action par axe (le véhicule, le carburant, le conducteur et l'organisation des flux) afin d'atteindre l'objectif ainsi fixé.

Ces éléments sont repris dans la fiche de synthèse relative à l'état des lieux initial, issue de l'outil « Engagements volontaires », annexée à la présente charte.

**L'entreprise s'engage à :**

- mettre en œuvre ce plan d'actions et à en assurer le suivi ;
- transmettre à l'ADEME tous les ans l'outil "Engagements volontaires" actualisé, à l'issue de chaque période du plan d'actions et durant les trois années d'engagements, selon l'échéancier suivant :
  - Période 1 : 1/1/2017
  - Période 2 : 1/1/2018
  - Période 3 : 1/1/2019

**Le Ministère de l'Écologie, du Développement Durable, et de l'Énergie (MEDDE) et l'Agence de l'Environnement et de la Maîtrise de l'Énergie (ADEME) s'engagent à :**

- fournir à l'entreprise le logo "Objectif CO<sub>2</sub>" associé à la charte afin qu'elle puisse valoriser sa démarche ;
- faire figurer le nom de l'entreprise sur la liste des entreprises signataires de la charte ;
- fournir une assistance dans le cadre du suivi et de l'évaluation des actions menées par l'entreprise ;
- valoriser l'engagement du transport routier de marchandises en faveur du développement durable.

**L'entreprise peut utiliser le logo "Objectif CO<sub>2</sub>" associé à la démarche pendant toute la durée du plan d'actions et peut librement faire référence à son engagement d'entreprise signataire.**

L'attention de l'entreprise est toutefois attirée sur le fait que le droit d'utiliser le logo est soumis au respect des engagements pris par elle. A défaut, le MEDDTL et l'ADEME se réservent le droit d'exclure l'entreprise de la démarche. Dans ce cas, l'entreprise ne pourra plus utiliser le logo qui y est associé et sera exclue de la liste des entreprises signataires de la charte.

A Bordeaux, le 19 janvier 2017

Pour le Ministère de l'Écologie, du  
Développement Durable et de  
l'Énergie  
Le Préfet de la région Nouvelle  
Aquitaine  
Pour le Préfet et par délégation,  
Le Directeur Régional de l'Environnement,  
de l'Aménagement et du Logement  
  
**Patrice GUYOT**

Pour l'Agence de l'Environnement  
et de la Maîtrise de l'Énergie  
Le Directeur régional  
  
**Lionel POITEVIN**

Pour l'entreprise  
TRANSPORTS ATLANTIC ROUTE  
Le Président  
  
**Thierry VERDAIME**

## 2.4–ATTESTATION RSE TP

---



## Attestation de reconnaissance du Parcours RSE TP

La FNTF atteste que l'entreprise ATLANTIC ROUTE a fait l'objet le 2022-11-29 d'une évaluation dans le cadre du Parcours RSE TP conformément au référentiel établi et selon la méthodologie explicitée dans nos règles de fonctionnement disponibles sur notre site internet (fntp.fr).

A ce titre, elle a obtenu le niveau de maturité Avancé pour l'ensemble des thématiques suivantes :

- Gouvernance
- Gestion contractuelle
- Gestion des ressources humaines
- Environnement
- Ancrage local

La Fédération confirme que cette reconnaissance est valable 3 ans.

Jean-Christophe ANGENAULT  
Président du Comité des parties prenantes du Parcours RSE TP

### À PROPOS DE LA FNTF

La Fédération Nationale des Travaux Publics regroupe, par l'intermédiaire de ses 12 Fédérations Régionales, 8000 entreprises exerçant une activité de Travaux Publics et représente 300 000 salariés. Elle suscite les conditions du développement du marché des Travaux Publics, informe les entreprises sur les conditions d'exercice de leur activité et répond à leurs demandes.

Pour en savoir plus : [@FNTF\\_info](http://www.fntp.fr)



## 2.5– HABILITATION TRAVAIL SOUS SECTION 4

---

Habilitation du personnel ATLANTIC ROUTE  
à travailler en présence d'amiante sous section 4.



LISTE DES SALARIES AYANT SUIVI UNE FORMATION « Recyclage Maintenance / Intervention Sous Section 4 »

- ALAIN Kévin
- BONHOMME Pascal
- BRIE Yohan
- CAVATORTA Loïc
- CHAVANEL Franck
- LAOUE Rémy
- DANTAS José
- DELBOUIS Olivier
- FRANÇOIS Anthony

### 3. MOYENS HUMAINS ET MATERIELS

#### 3.1 – EFFECTIFS

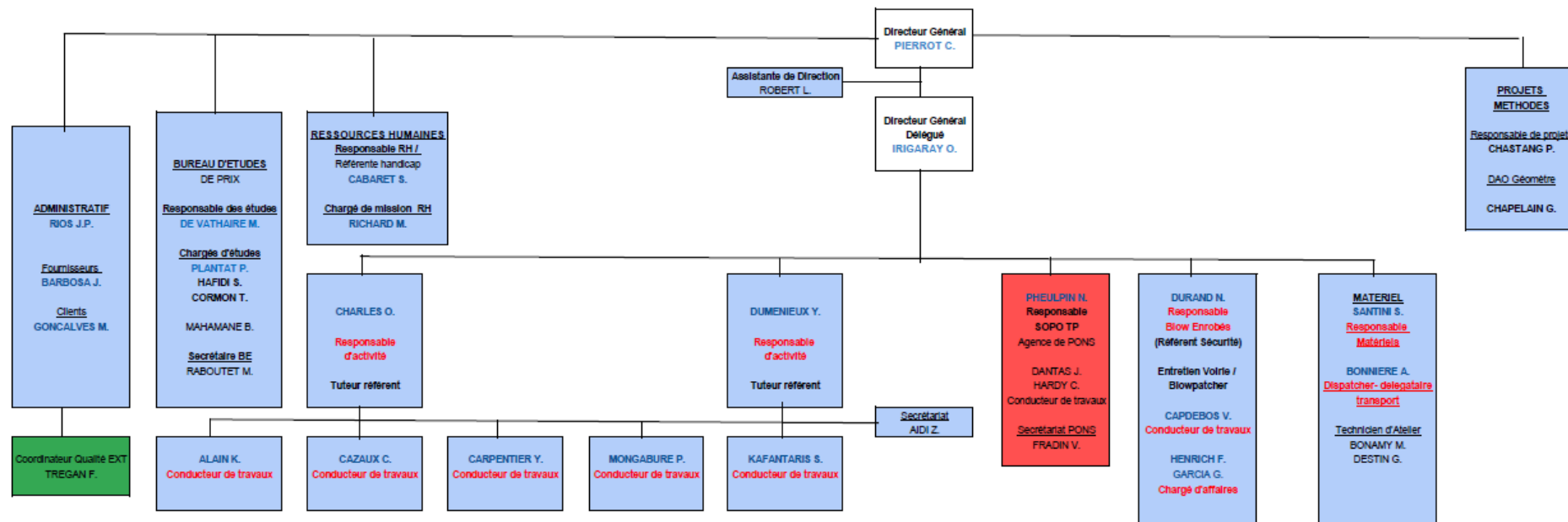
---

## EFFECTIF SALARIAL

EVOLUTION DES EFFECTIFS			
	au 31/12/2019	au 31/12/2020	au 31/12/2021
<b>EFFECTIFS</b>	<b>129</b>	<b>115</b>	<b>129</b>
dont			
Directeur Général	1	1	1
Directeur Général Délégué	1	1	1
Responsables d'activités/centre de travaux	4	5	2
Conducteurs de travaux	6	4	5
Chefs de chantier	26	21	27
Chefs d'équipe	3	4	3
Chauffeurs PL	14	13	12
Conducteurs d'engins	17	17	17
Maçons	18	12	26
Manœuvres	1	-	1
Ouvriers d'exécution	1	6	1
Ouvriers	15	8	10
Bureau d'études	4	4	4
Géomètres	2	3	2
Administratifs	9	8	9
Atelier	3	3	3
Chargés d'affaires / Relations commerciales	2	1	-
Planning	1	1	1
Employée pour ménage	1	1	1
<b>TOTAL</b>	<b>129</b>	<b>115</b>	<b>129</b>

## 3.2 – ORGANIGRAMME

---



### 3.3 – LISTE NOMINATIVE DES SALARIES ETRANGERS

---



L'entreprise ATLANTIC ROUTE déclare :  
employer les salariés étrangers suivants :

**LISTE NOMINATIVE DES SALARIES ETRANGERS**

Soumis à autorisation de travail (prévus à l'article D8254-2 du code du Travail)

Nom	Prénom	Emploi	Nationalité : Nom du pays	Type de carte	Type de carte de séjour	N° de carte	Expiration carte
GULCAN	Abdullah	MACON	Turquie	Résident		0000724951	24/10/2026
MSIRA	El Mostafa	AIDE MACON	Maroc	Résident		0000797315	17/01/2027
TARTICIOGLU	Ramazan	MACON	Turquie	Résident		040NBRXHJ	24/11/2026
BOUHADOU	Hamid	CHEF DE CHANTIER	Maroc	Résident		F333012805	14/02/2026
BOUKARI	Djibril	CHEF DE CHANTIER	Togo	Résident		3303059396	02/04/2023
BEN ALI	Azzouz	CHEF D'EQUIPE	Maroc	Résident		9914010413	01/11/2025
KERKOUB	ADEL	MACON	Algérie	Résident		1CL006TS0	22/07/2030
EL ABIAD	BOUSSELHAM	MACON	Espagne				
DIALLO	DAOUDA	AIDE MACON	Guinée	Séjour	Salarié	3303108970	05/10/2026
HONKOU	AUGUSTIN AGOSSOU	CHEF DE CHANTIER	Togo	Séjour	Salarié	3303029136	29/10/2023
AMARAT	ABDELLAH	OUVRIER SPECIALISE	Maroc	Séjour	Vie privée familiale	3303087143	06/06/2023
ABID	ABDERRAHIM	OUVRIER SPECIALISE	Italie				
BOUCHNIBA	YOUNES	MACON	Tunisie	Résident		9910069504	27/01/2030
HAFIDI	Safae	CHARGE D'ETUDES	Maroc	Séjour	Salarié	9919034357	03/01/2026
YASAR	Bayram	MACON	Turquie	Résident		3303028481	06/06/2031
CAMARA	Oumar	CONSTRUCTEUR VOIRIE	Guinée	Séjour	Stagiaire	XXRTQQ9Y	31/03/2024
BANGOURA	MOHAMED LAMINE	OUVRIER VRD	Guinée	Séjour	Travailleur temporaire	CB74LYZST	27/06/2023
MAHAMANE HAMISS	BACHIR ALMA	CHARGE D'ETUDES DE PRIX	Niger	Séjour	Etudiant	9921006704	09/10/2023
KHTER ALI AHMAD	BOGO	MANOEUVRE	Soudan	Résident		6203112258	23/02/2027
LASFAR	MOHAMED	CHAUFFEUR PL	Maroc	Résident		0001952280	02/12/2025

CACHET ET SIGNATURE DE L'ENTREPRISE

**ATLANTIC ROUTE**  
Z.I. La Mouline - 16, Rue des Frères Lumière  
33560 CARBON BLANC  
Tél. 05 56 06 10 31 - Fax 05 56 06 06 14  
SIRET 397 595 273 00012 - APE 4211 Z  
N° TVA FR 14 397 595 273

**cedric  
pierrot** Signature numérique  
de cedric pierrot  
Date : 2023.03.17  
14:32:41 +01'00'

17/03/2023

### 3.4 – TITRES D’ETUDE ET PARCOURS DE L’ENCADREMENT

---

## TITRES D'ETUDE ET PARCOURS DE L'ENCADREMENT

<b>Cédric PIERROT</b>	Directeur Général		Exp. globale : 15 ans Exp. du poste : 6 mois	Ecole Ingénieur ESTP-Paris
<b>Olivier IRIGARAY</b>	Directeur Général Délégué	2 responsables d'activité 3 à 6 conducteurs de travaux 1 conducteur de travaux principal	Exp. globale : 28 ans Exp. du poste : 12 ans	DUT Génie Civil Option travaux publics
<b>Antoine MONGIS</b>	Resp. Bureau d'études	2 chargés d'études 2 Géomètres Dessinateurs 1 Dessinateur projeteur	Exp. globale : 16 ans Exp. du poste : 12 ans	DUT Génie Civil Option Travaux Publics
<b>Sébastien GOUMI</b>	Responsable d'activité	3 Conducteurs de travaux 3 à 5 chefs de chantier	Exp. globale : 22 ans Exp. du poste : 2 ans	- Ingénieur de l'Ecole Supérieure des Travaux Publics (ESTP) - Baccalauréat scientifique E
<b>Olivier CHARLES</b>	Responsable d'activité	3 conducteurs de travaux 1 ingénieur travaux 4 à 8 chefs de Chantier	Exp. globale : 24ans Exp. du poste : 1 an	- Licence Communication Entreprises - DEST Filière bois dans le bâtiment - DUT Génie Civil
<b>Nicolas PHEULPIN</b>	Directeur d'agence Charente Maritime (17)	Agence de 15 personnes CA = 3 M€	Exp. globale : 13 ans Exp. du poste : 7 ans	- MASTER 2 : Génie géologique, Génie Civil et environnemental - IUP Ingénieur des sols et des ouvrages

### 3.5 – MOYENS TECHNIQUES

---

## MOYENS TECHNIQUES

### MATERIELS SPECIFIQUES

- 1 malaxeuse recycleuse WIRTGEN WR2400 avec rampe émulsion
- 1 épandeur de ciment type « PANIEN »
- 1 finisseur VOGEL 1800-3I
- 1 Point à temps sur porteur 8x4
- 1 gravillonneur 4x2
- 1 bi-épandeur 5T
- 1 répandeur 9000 L
- 1 citerne à eau de 14 000 L montée sur camion 6x4
- 3 Blow-patcher (enrobeur-projecteur avec projection arrière)
- 1 Greenswift (enrobeur-projecteur PATA avec projection avant)
- 1 Frontpatcheur (enrobeur-projecteur sur 8x4 avec projection avant)

### PELLES

- 3 mini-pelles CATERPILLAR 302.7D (2,5 t)
- 1 midi-pelle CATERPILLAR 308 E2 à chenilles (8t)
- 1 mini-pelle CATERPILLAR à chenilles (5 t)
- 2 pelles BOBCAT E62 à chenilles (6 t)
- 2 pelles CATERPILLAR 319 DL à chenilles (19 t)
- 2 pelles CATERPILLAR 323 DL à chenilles (24 t)
- 1 pelle DOOSAN DX 225 à chenilles (22 t)
- 1 pelle LIEBHERR 311 à pneus (15 t)
- 1 pelle LIEBHERR 913 à pneus avec rototilt (16 t)
- 1 pelle KUBOTA KX057 à chenilles caoutchouc (6 t)
- 1 pelle MECALAC à chenilles 10MCR
- 2 pelles MECALAC 12MTX

### ENGINS

- 1 niveleuse O&K106
- 1 niveleuse CAT 120M + guidage GPS
- 1 bulldozer CATERPILLAR D6T
- 1 chargeuse CATERPILLAR 259 à chenilles avec godet 400 L et fourches
- 1 chargeuse CATERPILLAR 906M à pneus avec godet 800 L et fourches
- 1 chargeuse KOMATSU sur pneus avec godet 3000 L
- 1 élévateur JCB 528/70

### COMPACTEURS

- 1 compacteur mixte CATERPILLAR CS 583D (V4)
- 1 compacteur mixte CATERPILLAR CS 583 E (V4)
- 1 compacteur à pneus CATERPILLAR PS 300
- 1 compacteur HAMM 120
- 1 compacteurs à billes BOMAG BW 120
- 1 compacteur BOMAG 120 AC (gravillonnage)
- 3 compacteurs CATERPILLAR CB 224
- 1 compacteur BW 138
- 1 compacteur à bille fendue vibrant et oscillant HAMM DV 70 I VIO
- 1 compacteur tandem HAMM HD 10 VV

### VEHICULES

- 7 camions 6x4 dont 3 polybennes
- 7 camions 8x4
- 2 semi-remorques porte-engin + tracteur
- 2 semi-remorques benne + tracteur
- 2 camions 19 tonnes grue
- 1 camion 6x4 GRUE
- 1 cellule de transport de matériel pour l'équipe des enrobés
- 1 cuve tampon pour stockage du liant chaux ou ciment
- 3 véhicules équipés pour réaliser des interventions sur chantier
- 40 véhicules de chantier et de liaison
- 4 remorques porte-engin de 3,5 t

### DIVERS

- Bennes
- 1 cuve de stockage émulsion de bitume sur le site du dépôt de CARBON BLANC 40 T
- 20 containers 9 "
- 20 roulottes de chantier
- 2 compresseurs de chantier

*L'ensemble du matériel ci-dessus est la propriété de la société, excepté les 40 véhicules de chantier et de liaison qui sont en location longue durée.*

### 3.6 – MATERIEL DAO

---



## MATERIEL DAO

La Société **ATLANTIC ROUTE** a équipé son bureau d'études de :

6 PC INTEL COREi7 7th gen

Pour le calcul des métrés, de l'assainissement, des cubatures et des voiries, la Société **ATLANTIC ROUTE** possède :

6 modules **MENSURA** (GENIUS)  
1 traceur CANON IPF 840

En ce qui concerne les plans d'exécution et de récolement, le bureau d'études d'**ATLANTIC ROUTE** utilise le logiciel :

**AUTOCAD dernière version**

pour dimensionner les structures de voirie, il dispose de la licence :

**STRUCT-URB** élaborée par le **CERTU** - **Logiciel ALIZE**

et du matériel suivant pour les levés et les implantations :

- **STATION TOTALE ROBOTISEE - LEICA TS 13 + CS 20**
- **STATION TOTALE ROBOTISEE – ICON ICR 70 + CC 80**
  - **2 GPS ICG 30 + CC 70**
  - **1 GPS ICG 60 + CC 80**
- **Equipement guidage GPS sur niveleuse et BULL**

#### 4. ATTESTATIONS DE TRAVAUX

ENTREPRISE (ou Groupement solidaire) : GUINTOLI / ATLANTIC ROUTE / EHTP / SIORAT

163



ZI La Mouline – 16 rue des Frères Lumière – 33560 CARBON BLANC

## ATTESTATION DE TRAVAUX

Réf. chantier : 17-002572

Maître d'ouvrage : BORDEAUX METROPOLE – Esplanade Charles de Gaulle – 33076 BORDEAUX

Maître d'œuvre : VILLE DE BORDEAUX

Désignation du marché : Aménagement de la Rue Lucien Faure

S'agit-il d'un marché à bon de commande ☐ oui ☒ non

Lieu des travaux : Rue Lucien Faure - BORDEAUX

3 3 0 0 0  
Code postal

Date du début des travaux : 01/09/2017

Date de fin des travaux : 01/02/2019

Montant Total HT du marché 3 774 968,08 €

Dont Part de l'entreprise : 1 321 238,83 €

Des travaux ont-ils été sous-traités ☒ oui ☐ non

Si oui, montant HT  
des travaux sous-traités : 157 728,00 €

Nature des travaux sous-traités :

Pose de bordures et pavés – Pose de mobiliers urbains – Réalisation de résine – Réalisation d'asphalte

Description des travaux réalisés par l'entreprise (ou le groupement solidaire) hors sous-traitance  
et quantités mises en œuvre :

IP N°3722 – Pose de panneaux provisoire pour déviations : 50 unités  
IP N° 211 – Démolition roches dures : 250 m³  
IP N° 2321 – Terrassement mécanique : 1 400 m³  
IP N° 341 – Assises de chaussées : 5 600 m³  
IP N° 3421 – Enrobés EME : 1 750 m³  
– Enrobés BBSG : 300 m³  
– Enrobés BBME : 9 000 m³  
IP N°3622 – Fraisage : 9 500 m²  
IP N° 346 – Pose de bordures : 4 650 ml  
IP N° 3451 – Pose de pavés granit : 1 400 m²  
IP N° 5144 – Pose de canalisations EP : 1 075 ml  
IP N° 681 – Pose de fourreaux et tube PVC télécom : 4 500 ml

1/2

**Moyens utilisés pour la réalisation des travaux :** (Cochez les cases retenues)

166

Bureau d'études : ☒ oui ☐ non

Laboratoire : ☒ oui ☐ non

Matériel spécifique :

Autre (précisez tout autre élément susceptible de valoriser les prestations de l'entreprise ou du groupement solidaire) :

**Contraintes environnant le chantier** (Cochez les cases retenues)

Circulation piétonne : ☒ oui ☐ non

Encombrement dû à des réseaux (eau, électricité) : ☒ oui ☐ non

Circulation automobile : ☒ oui ☐ non

Exiguïté de l'espace réservé au chantier : ☐ oui ☒ non

**OBSERVATIONS :**

**Les travaux ont été effectués selon les règles de l'art et menés régulièrement à bonne fin.**

**SIGNATAIRE**

Nom : ROUXEL Prénom : Jean Luc  
Fonction : Chargé de Projet Maître d'œuvre  
Organisme : BORDEAUX METROPOLE  
Mail : jl.rouxel@bordeaux-metropole.fr

DATE : 19/11/19 Cachet et signature du maître d'œuvre et (ou) du maître d'ouvrage



2/2

## ANNEXE : CANALISATIONS EU - EP et AEP

163

ENTREPRISE (ou groupement) : GUINTOLI / ATLANTIC ROUTE / EHTP / SIORAT

Désignation du marché : Aménagement de la Rue Lucien Faure

Lieu des travaux : Rue Lucien Faure

Date de début : 01/09/2017 Date de fin : 01/02/2019

Travaux de construction de réseaux : Écoulement gravitaire ☒ Sous pression ☐ Sous vide ☐

Diamètre (mm)	Matériaux	Gravitaire Pression Vide			Longueur (en mètre)							
					Site		Profondeur			Rabattement de nappe		
					Urbanisé	Non urbanisé	< 3,50m	3,50 à 5,50m	> 5,50m	< 3,50m	3,50 à 5,50m	> 5,50m
Ø400	PVC	<input checked="" type="checkbox"/>	<input type="checkbox"/>	<input type="checkbox"/>	X		245 ml					
Ø300	PVC	<input checked="" type="checkbox"/>	<input type="checkbox"/>	<input type="checkbox"/>	X		850 ml					
Ø300	FONTE	<input checked="" type="checkbox"/>	<input type="checkbox"/>	<input type="checkbox"/>	X		250 ml					
		<input type="checkbox"/>	<input type="checkbox"/>	<input type="checkbox"/>								
		<input type="checkbox"/>	<input type="checkbox"/>	<input type="checkbox"/>								
		<input type="checkbox"/>	<input type="checkbox"/>	<input type="checkbox"/>								
		<input type="checkbox"/>	<input type="checkbox"/>	<input type="checkbox"/>								
		<input type="checkbox"/>	<input type="checkbox"/>	<input type="checkbox"/>								

Type de blindage mobilisé pour l'exécution du chantier

(à préciser impérativement) :

Si rabattement de nappe type de matériel mobilisé :

## Examens préalables à la réception des ouvrages :

Contrôle	Désinfection		Contrôle d'étanchéité AEP / Refoulement		Assainissement gravitaire	Inspection Vidéo		Contrôle de compactage	
Demandé par le maître d'ouvrage	oui <input type="checkbox"/>	non <input checked="" type="checkbox"/>	oui <input type="checkbox"/>	non <input checked="" type="checkbox"/>	oui <input type="checkbox"/> à l'eau non <input checked="" type="checkbox"/> à l'air	oui <input checked="" type="checkbox"/>	non <input type="checkbox"/>	oui <input type="checkbox"/>	non <input checked="" type="checkbox"/>
Société ayant fait le contrôle :									
• Titulaire du marché travaux :	<input type="checkbox"/>		<input type="checkbox"/>		<input type="checkbox"/>	<input type="checkbox"/>		<input type="checkbox"/>	
• Opérateur extérieur (Préciser le nom) :						HYDROLOG			
Longueur du réseau contrôlé (m)						1 345 ml			
Pression d'essais (bars)									

Nom : ROUXEL Prénom : Jean-Luc

SIGNATAIRE

Fonction : Chargé de projet Maître d'œuvre

Organisme : BORDEAUX METROPOLE

Mail : rouxel@bordeaux-metropole.fr

DATE : 19/11/19 Cachet et signature du maître d'œuvre et (ou) du maître d'ouvrage



Le signataire atteste que les contrôles effectués ci-dessus sont conformes aux exigences du contrat

ENTREPRISE (ou Groupement solidaire) :

158



ZI La Mouline – 16 rue des Frères Lumière – 33560 CARBON BLANC

## ATTESTATION DE TRAVAUX

Réf. chantier : 17-003410

**Maître d'ouvrage :** BORDEAUX METROPOLE – Esplanade Charles –de-Gaulle – 33076 BORDEAUX CEDEX

**Maître d'œuvre :** SCE – CAP 24 - ZA des Mondaults – Bâtiment 4 – 1-4 Rue Pierre Mendès-France – 33270 FLOIRAC

**Désignation du marché :** Travaux d'aménagement du Parc Relais des 40 journaux

S'agit-il d'un marché à bon de commande ☐ oui ☒ non

**Lieu des travaux :** Angle Lavignolle - BORDEAUX

3 3 0 0 0  
Code postal

**Date du début des travaux :** Septembre 2017

**Date de fin des travaux :** Mars 2018

**Montant Total HT du marché** 801 852,37 €

**Dont Part de l'entreprise :** 472 881,67 €

Des travaux ont-ils été sous-traités ☒ oui ☐ non

**Si oui, montant HT des travaux sous-traités :** 328 970,70 €

**Nature des travaux sous-traités :**

Espaces verts – Clôtures – Serrurerie – Courant fort + flexible

**Description des travaux réalisés par l'entreprise (ou le groupement solidaire) hors sous-traitance et quantités mises en œuvre :**

2321 – Terrassement courant en milieu urbain : 1 154 m³  
3622 – Rabotage : 6 240 m²  
2342 – Couche de forme granulaire : 1 170,96 m³  
346 – Pose de bordure et caniveaux : 1 447 ml  
3421 – Enrobés classiques : 1 520 Tonnes  
3433 – Bétons décoratifs désactivés : 413,25 m²  
5154 – Réseau EP : 303 ml  
681 – Pose de fourreaux : 2 322 ml  
347 – Pose de chambres et regards : 31 U







## ANNEXE : CANALISATIONS EU - EP et AEP

J58

ENTREPRISE : ATLANTIC ROUTE - ZI La Mouline - 16 rue des Frères Lumière - 33560 CARBON BLANC

Désignation du marché : Travaux d'aménagement du Parc Relais des 40 journaux

Lieu des travaux : BORDEAUX

Date de début : Septembre 2017 Date de fin : Février 2018

Travaux de construction de réseaux : Écoulement gravitaire ☒ Sous pression ☐ Sous vide ☐

Diamètre (mm)	Matériaux	Gravitaire Pression Vide			Longueur (en mètre)							
					Site		Profondeur			Rabattement de nappe		
		Urbanisé	Non urbanisé	< 3,50m	3,50 à 5,50m	> 5,50m	< 3,50m	3,50 à 5,50m	> 5,50m			
G	P	V										
250	FONTE	<input checked="" type="checkbox"/>	<input type="checkbox"/>	<input type="checkbox"/>	X		33					
300	FONTE	<input checked="" type="checkbox"/>	<input type="checkbox"/>	<input type="checkbox"/>	X		222					
400	FONTE	<input checked="" type="checkbox"/>	<input type="checkbox"/>	<input type="checkbox"/>	X		36					
500	FONTE	<input checked="" type="checkbox"/>	<input type="checkbox"/>	<input type="checkbox"/>	X		12					
		<input type="checkbox"/>	<input type="checkbox"/>	<input type="checkbox"/>								
		<input type="checkbox"/>	<input type="checkbox"/>	<input type="checkbox"/>								
		<input type="checkbox"/>	<input type="checkbox"/>	<input type="checkbox"/>								
		<input type="checkbox"/>	<input type="checkbox"/>	<input type="checkbox"/>								

Type de blindage mobilisé pour l'exécution du chantier  
(à préciser impérativement) : -Sans objet -

Si rabattement de nappe type de matériel mobilisé : -Sans objet -

## Examens préalables à la réception des ouvrages :

Contrôle	Désinfection		Contrôle d'étanchéité				Inspection Vidéo		Contrôle de compactage	
			AEP / Refoulement		Assainissement gravitaire					
Demandé par le maître d'ouvrage	oui <input type="checkbox"/>	non <input checked="" type="checkbox"/>	oui <input type="checkbox"/>	non <input checked="" type="checkbox"/>	oui <input type="checkbox"/> à l'eau	non <input checked="" type="checkbox"/> à l'air	oui <input checked="" type="checkbox"/>	non <input type="checkbox"/>	oui <input checked="" type="checkbox"/>	non <input type="checkbox"/>
Société ayant fait le contrôle : • Titulaire du marché travaux :  • Opérateur extérieur (Préciser le nom) :	<input type="checkbox"/>		<input type="checkbox"/>		<input type="checkbox"/>		<input type="checkbox"/>		<input type="checkbox"/>	
Longueur du réseau contrôlé (m)							HYDROLOG		HYDROLOG	
Pression d'essais (bars)										

Nom : CASSEL Prénom : Anna

SIGNATAIRE Fonction : Maître d'œuvre

Organisme : ECE

Mail : anna.cassel@ece.fr

DATE : 06/02/2019 Cachet et signature du maître d'œuvre et (ou) du maître d'ouvrage

see  
Ch 24 - zone d'activités  
 1-1 Av. Pierre Mendès France  
 33270 PLOUAC  
 Tél : 05 57 58 57 43 - Fax : 05 57 58 57 42  
 GREY : 345 361 400 000 - APE 7112 B

Le signataire atteste que les contrôles effectués ci-dessus sont conformes aux exigences du contrat

ENTREPRISE (ou Groupement solidaire) :



ZI La Mouline – 16 rue des Frères Lumière – 33560 CARBON BLANC

M2

## ATTESTATION DE TRAVAUX

Réf : 17-005254

Maître d'ouvrage : MAIRIE DU PIAN MEDOC – 260 rue Pasteur – 33290 LE-PIAN-MEDOC

Maître d'œuvre : SERVICAD – 17 rue du Commandant Charcot – 33290 BLANQUEFORT

Désignation du marché : Requalification des espaces publics du bourg

S'agit-il d'un marché à bon de commande ☐ oui ☒ non

Lieu des travaux : Rue Pasteur – LE-PIAN-MEDOC

3 3 2 9 0  
Code postal

Date du début des travaux : 10/07/2017

Date de fin des travaux : 03/05/2018

Montant Total HT du marché 509 015.00 €

Dont Part de l'entreprise : 450 212.00 €

Des travaux ont-ils été sous-traités ☒ oui ☐ non

Si oui, montant HT  
des travaux sous-traités : 58 803.00 €

Nature des travaux sous-traités :

- Marquage au sol
- Bassin de rétention
- Pose de bordure

Description des travaux réalisés par l'entreprise (ou le groupement solidaire) hors sous-traitance  
et quantités mises en œuvre :

- 2321 – Terrassement courant : 400 m³
- 2342 – Couche de forme granulaire : 915 m³
- 3433 – Bétons décoratifs désactivé : 1 900 m³
- 3622 – Fraisage, rabotage : 2 380 m³

**Moyens utilisés pour la réalisation des travaux : (Cochez les cases retenues)**

Bureau d'études : ☒ oui ☐ non

Laboratoire : ☐ oui ☒ non

Matériel spécifique : Pelle mécanique – Raboteuse – Finisher – Camion 8x4

Autre (précisez tout autre élément susceptible de valoriser les prestations de l'entreprise ou du groupement solidaire) :

**Contraintes environnant le chantier (Cochez les cases retenues)**

Circulation piétonne : ☒ oui ☐ non

Encombrement dû à des réseaux (eau, électricité) : ☒ oui ☐ non

Circulation automobile : ☒ oui ☐ non

Exiguïté de l'espace réservé au chantier : ☒ oui ☐ non

**OBSERVATIONS :**

**Les travaux ont été effectués selon les règles de l'art et menés régulièrement à bonne fin.**

**SIGNATAIRE**

Nom : NAJARE Prénom : CEDRIC

Fonction : SURVEILLANT DE TRAVAUX

Organisme : SERVICAD

Mail : .....

DATE : 21/06/2018 Cachet et signature du maître d'œuvre et (ou) du maître d'ouvrage

**SERVICAD INGENIEURS CONSEILS**  
17, rue du Commandant Chérol  
33290 BLANQUEFORT  
Tél 06 56 15 20 63 - Fax 06 56 15 16 28 17  
www.servicad.fr

ENTREPRISE (ou Groupement solidaire) :



ZI La Mouline – 16 rue des Frères Lumière – 33560 CARBON BLANC

117

## ATTESTATION DE TRAVAUX

Réf. chantier : 17-002251

Maître d'ouvrage : SCIA POLE MEDICAL LIBERTE – 9 bis chemin de la Vie – 33440 AMBARES ET LAGRAVE

Maître d'œuvre : H. SALADIN ARCHITECTE - Immeuble TITANIUM - Rue Cantelaudette – BP 30025 - 33305 LORMONT CEDEX

Désignation du marché : Construction d'un pôle médical et d'une pharmacie

S'agit-il d'un marché à bon de commande ☐ oui ☒ non

Lieu des travaux : Avenue de la Liberté – AMBARES ET LAGRAVE

3 3 4 4 0  
Code postal

Date du début des travaux : 06/06/2017

Date de fin des travaux : 22/03/2018

Montant Total HT du marché 210 000 €

Dont Part de l'entreprise : 198 016 €

Des travaux ont-ils été sous-traités ☒ oui ☐ non

Si oui, montant HT  
des travaux sous-traités : 11 984 €

Nature des travaux sous-traités :

Marquage au sol et espaces verts

Description des travaux réalisés par l'entreprise (ou le groupement solidaire) hors sous-traitance  
et quantités mises en œuvre :

2321 - Terrassement : 1 750 m³  
2342 - Couche de forme : 2 250 m²  
3421 - Enrobés : 2 000 m³  
3433 - Bétons désactivés : 200 m³  
346 - Bordures : 390 ml  
3722 - Signalisation temporaire : 4 U  
5144 - Réseau assainissement : 330 ml  
681 - Fourreaux : 240 ml

1/2



**Moyens utilisés pour la réalisation des travaux : (Cochez les cases retenues)**

117

Bureau d'études : ☒ oui ☐ non

Laboratoire : ☐ oui ☒ non

Matériel spécifique :

Autre (précisez tout autre élément susceptible de valoriser les prestations de l'entreprise ou du groupement solidaire) :

**Contraintes environnant le chantier (Cochez les cases retenues)**

Circulation piétonne : ☐ oui ☒ non

Encombrement dû à des réseaux (eau, électricité) : ☐ oui ☒ non

Circulation automobile : ☐ oui ☒ non

Exiguïté de l'espace réservé au chantier : ☐ oui ☒ non

**OBSERVATIONS :**

Les travaux ont été effectués selon les règles de l'art et menés régulièrement à bonne fin.

**SIGNATAIRE**

Nom : FARINE Prénom : Bernard

Fonction : Président

Organisme : Farine Conseil Immobilier - AYO

Mail : bfarine.23@gmail.com

DATE : 13/06/2017 Cachet et signature du maître d'œuvre et (ou) du maître d'ouvrage



Annexe à renseigner et transmettre uniquement si des travaux de canalisations ont été réalisés

**ANNEXE : CANALISATIONS EU - EP et AEP**

417

ENTREPRISE (ou groupement) : ATLANTIC ROUTE ZI La Mouline - 18 rue des Frères Lumière - .....  
33560 CARBON BLANC .....

Désignation du marché : Construction d'un pôle médical et d'une pharmacie

Lieu des travaux : AMBARES ET LAGRAVE Date de début : 06/06/2017 Date de fin : 22/03/2018

Travaux de construction de réseaux : Ecoulement gravitaire ☒ Sous pression ☐ Sous vide ☐

Diamètre (mm)	Matériaux	Gravitaire Pression Vide			Longueur (en mètre)							
					Site		Profondeur			Rebattement de nappe		
					Urbanisé	Non urbanisé	< 3,50m	3,50 à 5,50m	> 5,50m	< 3,50m	3,50 à 5,50m	> 5,50m
125	PVC	<input checked="" type="checkbox"/>	<input type="checkbox"/>	<input type="checkbox"/>	X		45 ml					
160	PVC	<input checked="" type="checkbox"/>	<input type="checkbox"/>	<input type="checkbox"/>	X		55 ml					
200	PVC	<input checked="" type="checkbox"/>	<input type="checkbox"/>	<input type="checkbox"/>	X		150 ml					
315	PVC	<input checked="" type="checkbox"/>	<input type="checkbox"/>	<input type="checkbox"/>	X		125 ml					
		<input type="checkbox"/>	<input type="checkbox"/>	<input type="checkbox"/>								
		<input type="checkbox"/>	<input type="checkbox"/>	<input type="checkbox"/>								
		<input type="checkbox"/>	<input type="checkbox"/>	<input type="checkbox"/>								
		<input type="checkbox"/>	<input type="checkbox"/>	<input type="checkbox"/>								

Type de blindage mobilisé pour l'exécution du chantier

(à préciser impérativement) : sans objet

Si rebattement de nappe type de matériel mobilisé :

**Examens préalables à la réception des ouvrages :**

Contrôle	Désinfection		Contrôle d'étanchéité AEP / Refoulement		Assainissement gravitaire	Inspection Vidéo		Contrôle de compactage	
	oui	non	oui	non		oui	non	oui	non
Demandé par le maître d'ouvrage	<input checked="" type="checkbox"/>	<input type="checkbox"/>	<input checked="" type="checkbox"/>	<input type="checkbox"/>	oui <input checked="" type="checkbox"/> non <input type="checkbox"/> à l'eau <input type="checkbox"/> à l'air <input checked="" type="checkbox"/>	<input checked="" type="checkbox"/>	<input type="checkbox"/>	<input type="checkbox"/>	<input type="checkbox"/>
Société ayant fait le contrôle : • Titulaire du marché travaux : • Opérateur extérieur (Préciser le nom) :	<input type="checkbox"/>		<input type="checkbox"/>		<input type="checkbox"/>	<input type="checkbox"/>		<input type="checkbox"/>	
Longueur du réseau contrôlé (m)	140 ml		140 ml		68 ml	375 ml			
Pression d'essais (bars)									

Nom : FARINE Prénom : Bernard

SIGNATAIRE

Fonction : 2FCI Président

Organisme : FARINE Conseil Immobilier - 9470

Mail : bfarine2fc@gmail.com

DATE : 13/06/2017 Cachet et signature du maître d'œuvre et (ou) du maître d'ouvrage



Le signataire atteste que les contrôles effectués ci-dessus sont conformes aux exigences du contrat

ENTREPRISE (ou Groupement solidaire) :



ZI La Mouline – 16 rue des Frères Lumière – 33560 CARBON BLANC

164

## ATTESTATION DE TRAVAUX

Réf. chantier : 17-010076

Maître d'ouvrage : SNC DEVIAL – 23 rue Alessandro Volta – 33700 MERIGNAC

Maître d'œuvre : AGC – Espace Mérignac Phare – 23 rue Alessandro Volta – 33700 MERIGNAC

Désignation du marché : Démolition et réhabilitation de l'entrepôt XPO

S'agit-il d'un marché à bon de commande ☐ oui ☒ non

Lieu des travaux : Quai Alfred Devial à Bassens

3 3 5 3 0  
Code postal

Date du début des travaux : 28/06/2018

Date de fin des travaux : 05/2019

Montant Total HT du marché 1 500 000,00 €

Dont Part de l'entreprise : 100 000,00 €

Des travaux ont-ils été sous-traités ☒ oui ☐ non

Si oui, montant HT  
des travaux sous-traités : 100 000,00 €

Nature des travaux sous-traités :

Etanchéité bassin – Bordures coulées

Description des travaux réalisés par l'entreprise (ou le groupement solidaire) hors sous-traitance  
et quantités mises en œuvre :

IP N°2322 – Terrassement courant en milieu non urbain : 20 000 m³  
IP N°2331 – Mise en œuvre de matériaux : 5 400 m³  
IP N°2332 – Couche de forme traitée liant hydraulique : 5 580 m²  
IP N°3422 – Enrobés : 23 022 m²  
IP N°3622 – Rabotage : 20 000 m²  
IPN° 347 – Petits ouvrages divers de maçonneries : 91 ml de mur de soutènement  
IP N°5162 – Canalisations gravitaires ≤ 600 mm : 1 680 ml  
IP N°5193 – Canalisations refoulement Eaux pluviales : 130 ml  
IP N°5422 – Station de refoulement Eaux pluviales : 1U  
IP N° 651 – Eclairage : 670 ml  
IP N° 681 – Pose de fourreaux : 755 ml

1/2

**Moyens utilisés pour la réalisation des travaux :** (Cochez les cases retenues)

164

Bureau d'études : ☒ oui ☐ non

Laboratoire : ☒ oui ☐ non

Matériel spécifique :

Autre (précisez tout autre élément susceptible de valoriser les prestations de l'entreprise ou du groupement solidaire) :

**Contraintes environnant le chantier** (Cochez les cases retenues)

Circulation piétonne : ☐ oui ☒ non

Encombrement dû à des réseaux (eau, électricité) : ☐ oui ☒ non

Circulation automobile : ☒ oui ☐ non

Exiguïté de l'espace réservé au chantier : ☐ oui ☒ non

**OBSERVATIONS :**

**Les travaux ont été effectués selon les règles de l'art et menés régulièrement à bonne fin.**

**SIGNATAIRE**

Nom : RABIN Prénom : Michael

Fonction : .....

Organisme : .....

Mail : .....

DATE : 20 / 11 / 2019 Cachet et signature du maître d'œuvre et (ou) du maître d'ouvrage



Annexe à renseigner et transmettre uniquement si des travaux de canalisations ont été réalisés

**ANNEXE : CANALISATIONS EU - EP et AEP**

**ENTREPRISE :** ATLANTIC ROUTE Z I La Mouline – 16 rue des Frères Lumière -33560 CARBON BLANC

**Désignation du marché :** Démolition et réhabilitation de l'entrepôt XPO

**Lieu des travaux :** Quai Alfred Deval à Bassens

**Date de début :** 28/06/2018 **Date de fin :** 05/2019

**Travaux de construction de réseaux :** Écoulement gravitaire ☒ Sous pression ☐ Sous vide ☐

Diamètre (mm)	Matériaux	Gravitaire Pression Vide			Longueur (en mètre)							
					Site		Profondeur			Rabattement de nappe		
					Urbanisé	Non urbanisé	< 3,50m	3,50 à 5,50m	> 5,50m	< 3,50m	3,50 à 5,50m	> 5,50m
Ø160	PVC	<input checked="" type="checkbox"/>	<input type="checkbox"/>	<input type="checkbox"/>		X	482					
Ø200	PVC	<input checked="" type="checkbox"/>	<input type="checkbox"/>	<input type="checkbox"/>			116					
Ø250	PVC	<input checked="" type="checkbox"/>	<input type="checkbox"/>	<input type="checkbox"/>		X	436					
Ø315	PVC	<input checked="" type="checkbox"/>	<input type="checkbox"/>	<input type="checkbox"/>		X	301					
Ø400	ANNELE	<input checked="" type="checkbox"/>	<input type="checkbox"/>	<input type="checkbox"/>		X	150					
Ø500	ANNELE	<input checked="" type="checkbox"/>	<input type="checkbox"/>	<input type="checkbox"/>		X	325					
Ø600	ANNELE	<input checked="" type="checkbox"/>	<input type="checkbox"/>	<input type="checkbox"/>		X	184					
		<input type="checkbox"/>	<input type="checkbox"/>	<input type="checkbox"/>								

Type de blindage mobilisé pour l'exécution du chantier

(à préciser impérativement) : PEHD Ø60

Si rabattement de nappe type de matériel mobilisé : 150

**Examens préalables à la réception des ouvrages :**

Contrôle	Désinfection		Contrôle d'étanchéité AEP / Refoulement		Assainissement gravitaire		Inspection Vidéo		Contrôle de compactage	
	oui	non	oui	non	oui	non	oui	non	oui	non
Demandé par le maître d'ouvrage	<input type="checkbox"/>	<input type="checkbox"/>	<input checked="" type="checkbox"/>	<input type="checkbox"/>	<input checked="" type="checkbox"/>	<input type="checkbox"/>	<input checked="" type="checkbox"/>	<input type="checkbox"/>	<input type="checkbox"/>	<input type="checkbox"/>
Société ayant fait le contrôle :										
• Titulaire du marché travaux :	<input type="checkbox"/>		<input type="checkbox"/>		<input type="checkbox"/>		<input type="checkbox"/>		<input type="checkbox"/>	
• Opérateur extérieur (Préciser le nom) :			HYDROLOG		HYDROLOG		HYDROLOG			
Longueur du réseau contrôlé (m)			150		482					
Pression d'essais (bars)										

Nom : RABIN Prénom : Michael

**SIGNATAIRE** Fonction : .....

Organisme : .....

Mail : .....

**DATE :** 29/11/2019 **Cachet et signature du maître d'œuvre et (ou) du maître d'ouvrage**

ATLANTIC GASCONE CONSTRUCTIONS

16 rue des Frères Lumière

33560 CARBON BLANC

Tél. 05 56 34 78 97 - Fax : 05 56 34 18 13

Site : 335 100 637 00031 - APE : 4399C

Le signataire atteste que les contrôles effectués ci-dessus sont conformes aux exigences du contrat.

Site : 335 100 637 00031 - APE : 4399C

ENTREPRISE (ou Groupement solidaire) :

162



ZI La Mouline – 16 rue des Frères Lumière – 33560 CARBON BLANC

## ATTESTATION DE TRAVAUX

Réf. chantier : 18-000747

Maître d'ouvrage : MAIRIE DE TAURIAC – 2 rue des écoles – 33710 TAURIAC

Sous-traitant de BOUCHER TP

Désignation du marché : Aménagement du centre bourg

S'agit-il d'un marché à bon de commande ☐ oui ☒ non

Lieu des travaux : Commune de Tauriac

3 3 7 1 0  
Code postal

Date du début des travaux : Avril 2018

Date de fin des travaux : Août 2019

Montant Total HT du marché 101 000,00 €

Dont Part de l'entreprise : 101 000,00 €

Des travaux ont-ils été sous-traités ☐ oui ☒ non

Si oui, montant HT  
des travaux sous-traités : €

Nature des travaux sous-traités :

Description des travaux réalisés par l'entreprise (ou le groupement solidaire) hors sous-traitance  
et quantités mises en œuvre :

IP N°3421 – Enrobés 0/10 diorite : 2 800 m<sup>2</sup>  
IP N° 341 – Assise voirie : 278 Tonnes

**Moyens utilisés pour la réalisation des travaux :** (Cochez les cases retenues)

162

Bureau d'études : ☐ oui ☒ non

Laboratoire : ☒ oui ☐ non

Matériel spécifique :

Autre (précisez tout autre élément susceptible de valoriser les prestations de l'entreprise ou du groupement solidaire) :

**Contraintes environnant le chantier** (Cochez les cases retenues)

Circulation piétonne : ☒ oui ☐ non

Encombrement dû à des réseaux (eau, électricité) : ☐ oui ☒ non

Circulation automobile : ☒ oui ☐ non

Exiguïté de l'espace réservé au chantier : ☐ oui ☒ non

**OBSERVATIONS :**

**Les travaux ont été effectués selon les règles de l'art et menés régulièrement à bonne fin.**

**SIGNATAIRE**

Nom : LALLAU Prénom : olivier

Fonction : Directeur

Organisme : .....

Mail : boucher.tp@wanadoo.fr

DATE : 13/11/2019 Cachet et signature du maître d'œuvre et (ou) du maître d'ouvrage

SAS BOUCHER T.P.  
15, chemin du Cranger - BP 21  
33133 AUBERGENE CUBZAC  
Tél 05 57 94 08 00 - Fax 05 57 94 08 00  
Société au capital de 110 174 €  
RC BORDEAUX B 342 210 333

2/2

15 NOV. 2019

ENTREPRISE (ou Groupement solidaire) :



ZI La Mouline – 16 rue des Frères Lumière – 33560 CARBON BLANC

161

## ATTESTATION DE TRAVAUX

Réf. chantier : 18-008272

**Maître d'ouvrage :** FEDERATION DES CHASSEURS DE LA GIRONDE – Domaine de Pachan – 10 chemin Labarde  
CS 70124 – 33294 LUDON MEDOC

**Maître d'œuvre :**

Désignation du marché : **Réfection de voirie FDC 33**

S'agit-il d'un marché à bon de commande ☐ oui ☒ non

Lieu des travaux : **Avenue Capet**

**3 3 2 9 4**  
Code postal

Date du début des travaux : **08/04/2019**

Date de fin des travaux : **20/04/2019**

Montant Total HT du marché **54 421,59 €**

Dont Part de l'entreprise : **54 421,59 €**

Des travaux ont-ils été sous-traités ☐ oui ☒ non

Si oui, montant HT des travaux sous-traités : **€**

Nature des travaux sous-traités :

Description des travaux réalisés par l'entreprise (ou le groupement solidaire) hors sous-traitance  
et quantités mises en œuvre :

IP N° 2321 – Réalisation de plateformes en GNT : 200 m²

IP N° 3421 – Réalisation d'enrobés et de bi-couche : 160 m² + 3 200 m²

1/2

**Moyens utilisés pour la réalisation des travaux :** (Cochez les cases retenues)

161

Bureau d'études : ☐ oui ☒ non

Laboratoire : ☐ oui ☒ non

Matériel spécifique :

Autre (précisez tout autre élément susceptible de valoriser les prestations de l'entreprise ou du groupement solidaire) :

**Contraintes environnant le chantier** (Cochez les cases retenues)

Circulation piétonne : ☒ oui ☐ non

Encombrement dû à des réseaux (eau, électricité) : ☐ oui ☒ non

Circulation automobile : ☒ oui ☐ non

Exiguïté de l'espace réservé au chantier : ☐ oui ☒ non

**OBSERVATIONS :**

**Les travaux ont été effectués selon les règles de l'art et menés régulièrement à bonne fin.**

**SIGNATAIRE**

Nom : LAFEVILLADE Prénom : OLIVIER

Fonction : DIRECTEUR

Organisme : FDC 33

Mail : olivia.lafevillade@fdc33.com

DATE : 07/11/2019 Cachet et signature du maître d'œuvre et (ou) du maître d'ouvrage

FEDERATION DES CHASSEURS DE LA GIRONDE  
10 chemin de Labarde  
CS 70134 LUDON MEDOC  
33294 BLANQUEFORT CEDEX  
TEL : 05 57 08 57 00  
SIRET : 781 781 648 00034



ENTREPRISE (ou-Groupement-solidaire) :



ZI La Mouline – 16 rue des Frères Lumière – 33560 CARBON BLANC

156

## ATTESTATION DE TRAVAUX

Réf. chantier : 17-009058

Maître d'ouvrage : **VILLE DE MIOS – Place du 11 novembre – BP 13 – 33380 MIOS**

Maître d'œuvre : **BERCAT – 1 Rue André Messenger – 33400 TALENCE**

Désignation du marché : **Aménagement de la Rue de Beneau**

S'agit-il d'un marché à bon de commande ☐ oui ☒ non

Lieu des travaux : **Rue de Beneau - MIOS**

**3 3 3 8 0**  
Code postal

Date du début des travaux : **Janvier 2018**

Date de fin des travaux : **Septembre 2018**

Montant Total HT du marché **761 096,79 €**

Dont Part de l'entreprise : **747 210,79 €**

Des travaux ont-ils été sous-traités ☒ oui ☐ non

Si oui, montant HT  
des travaux sous-traités : **13 886,00 €**

Nature des travaux sous-traités : **Signalisation**

Description des travaux réalisés par l'entreprise (ou le groupement solidaire) hors sous-traitance  
et quantités mises en œuvre :

**2321 – Terrassement courant en milieu urbain : 3 000 m³**

**2332 – Couche de forme : 2 000 m³**

**3421 – Enrobés classiques : 6 556 m³**

**3622 – Fraisage : 6 556 m³**

**346 – Bordure béton : 4 733 ml**

**743 – Curage fossé : 535 ml**

1/2

Moyens utilisés pour la réalisation des travaux : (Cochez les cases retenues)

156

Bureau d'études : ☒ oui ☐ non

Laboratoire : ☐ oui ☒ non

Matériel spécifique :

Pelle à pneu 16 T – Mecalac – Camion 8x4 – Compacteur pneus PS 300 – Finisseur enrobés

Autre (précisez tout autre élément susceptible de valoriser les prestations de l'entreprise ou du groupement solidaire) :

Contraintes environnant le chantier (Cochez les cases retenues)

Circulation piétonne : ☒ oui ☐ non

Encombrement dû à des réseaux (eau, électricité) : ☒ oui ☐ non

Circulation automobile : ☒ oui ☐ non

Exiguïté de l'espace réservé au chantier : ☒ oui ☐ non

OBSERVATIONS :

Les travaux ont été effectués selon les règles de l'art et menés régulièrement à bonne fin.

SIGNATAIRE

Nom : SEZVIER Prénom : Yannick

Fonction : C. Garant

Organisme : B.C.R.C.A.T.

Mail : Yannick.sezvier@bcrcat.fr

DATE : 22/01/2019 Cachet et signature du maître d'œuvre et (ou) du maître d'ouvrage

*Annexe à renseigner et transmettre uniquement si des travaux de canalisations ont été réalisés*

**ANNEXE : CANALISATIONS EU - EP et AEP**

ENTREPRISE (ou groupement) : ATLANTIC ROUTE Z I La Mouline - 16 rue des Frères Lumière -  
33560 CARBON BLANC

Désignation du marché

Lieu des travaux : ..... Date de début : .../.../... Date de fin : .../.../...

Travaux de construction de réseaux : Écoulement gravitaire ☐ Sous pression ☐ Sous vide ☐

[illegible]

Type de blindage mobilisé pour l'exécution du chantier  
(à préciser impérativement) :

Si rabattement de nappe type de matériel mobilisé .....

**Examens préalables à la réception des ouvrages :**

[illegible]

Nom : Sebastien Prénom : Jamick

Fonction : *6.6 - Charge d'essai VR*

### SIGNATAIRE

Organisme : B. cereus

Mail: [unnaack.werner@sercat.ch](mailto:unnaack.werner@sercat.ch)

DATE: 30.11.2019 Cachet et signature du maître d'œuvre et (ou) du maître d'ouvrage

Le signataire atteste que les contrôles effectués ci-dessus sont conformes aux exigences du contrat



ENTREPRISE (ou Groupement solidaire) :

155



ZI La Mouline – 16 rue des Frères Lumière – 33560 CARBON BLANC

## ATTESTATION DE TRAVAUX

Réf. chantier : 18-003971

Maître d'ouvrage : MAIRIE DE SAINT-SELVE – 1 Place Saint-Antoine – 33650 SAINT-SELVE

Maître d'œuvre : MAIRIE DE SAINT-SELVE – 1 Place Saint-Antoine – 33650 SAINT-SELVE

Désignation du marché : Réfection voirie communale

S'agit-il d'un marché à bon de commande ☐ oui ☒ non

Lieu des travaux : Diverses rues : Matalin ; Tuilière ; Sables ; Andron ; Port ; Route de Bigard ;  
Riston ; Prairie ; La Brède ; Jeantonnette

3 3 6 5 0  
Code postal

Date du début des travaux : Juillet 2018

Date de fin des travaux : Septembre 2018

Montant Total HT du marché 185 433,00 €

Dont Part de l'entreprise : 185 433,00 €

Des travaux ont-ils été sous-traités ☐ oui ☒ non

Si oui, montant HT  
des travaux sous-traités : €

Nature des travaux sous-traités :

Description des travaux réalisés par l'entreprise (ou le groupement solidaire) hors sous-traitance  
et quantités mises en œuvre :

3622 – Fraisage : 3 000 m<sup>2</sup>

334 – Enduits superficiels bicouche : 9 600 m<sup>2</sup>

3221 – Enrobé 0/10 : 5 640 m<sup>2</sup>



1/2

**Moyens utilisés pour la réalisation des travaux :** (Cochez les cases retenues)

Bureau d'études : ☐ oui ☒ non

Laboratoire : ☐ oui ☒ non

Matériel spécifique :

**Raboteuse - Finisher**

Autre (précisez tout autre élément susceptible de valoriser les prestations de l'entreprise ou du groupement solidaire) :

**Contraintes environnant le chantier** (Cochez les cases retenues)

Circulation piétonne : ☒ oui ☐ non

Encombrement dû à des réseaux (eau, électricité) : ☐ oui ☒ non

Circulation automobile : ☒ oui ☐ non

Exigüité de l'espace réservé au chantier : ☐ oui ☒ non

**OBSERVATIONS :**

**Les travaux ont été effectués selon les règles de l'art et menés régulièrement à bonne fin.**

**SIGNATAIRE**

Nom : BORDELAIS Prénom : JEROME - FRANÇOIS  
Fonction : DST MAIRIE ST SELVE  
Organisme : M.O.A.  
Mail : .....

DATE : 24/01/2019 Cachet et signature du maître d'œuvre et (ou) du maître d'ouvrage


ENTREPRISE (ou Groupement solidaire) :



ZI La Mouline – 16 rue des Frères Lumière – 33560 CARBON BLANC

## ATTESTATION DE TRAVAUX

Réf. chantier : 18-005665

Maître d'ouvrage : **MAIRIE DE TRESSES – 5 Avenue des écoles – BP 67 – 33370 TRESSES**

Maître d'œuvre : **AZIMUT INGENIERIE – 81 Avenue de l'Epinette – 33350 LIBOURNE**

Désignation du marché : **CDC DES COTEAUX BORDELAIS – Travaux de voirie 2018**

S'agit-il d'un marché à bon de commande ☒ oui ☐ non

Lieu des travaux : **Lotissement SACCHI – Lotissement Les Pommiers – Lotissement Les Mirabelles - TRESSES**

**3 3 3 7 0**  
Code postal

Date du début des travaux : **Septembre 2018**

Date de fin des travaux : **Décembre 2018**

Montant Total HT du marché **94 883,00 €**

Dont Part de l'entreprise : **94 883,00 €**

Des travaux ont-ils été sous-traités ☐ oui ☒ non

Si oui, montant HT des travaux sous-traités : **€**

Nature des travaux sous-traités :

Description des travaux réalisés par l'entreprise (ou le groupement solidaire) hors sous-traitance et quantités mises en œuvre :

**211 – Démolition de trottoir par engin mécanique : 1 515 m²**  
**3221 – Enrobés main : 1 515 m²**  
**346 – Pose de bordures bétons : 1 530 ml**

**Moyens utilisés pour la réalisation des travaux :** (Cochez les cases retenues)

Bureau d'études : ☐ oui ☒ non

Laboratoire : ☐ oui ☒ non

Matériel spécifique :

Autre (précisez tout autre élément susceptible de valoriser les prestations de l'entreprise ou du groupement solidaire) :

**Contraintes environnant le chantier** (Cochez les cases retenues)

Circulation piétonne : ☒ oui ☐ non

Encombrement dû à des réseaux (eau, électricité) : ☒ oui ☐ non

Circulation automobile : ☒ oui ☐ non

Exiguïté de l'espace réservé au chantier : ☒ oui ☐ non

**OBSERVATIONS :**

Les travaux ont été effectués selon les règles de l'art et menés régulièrement à bonne fin.

**SIGNATAIRE**

Nom : DUHARD Prénom : Flavie

Fonction : M.O.E.

Organisme : AZIMUT INGENIERIE

Mail : .....

DATE : 21 / 01 / 19 Cachet et signature du maître d'œuvre et (ou) du maître d'ouvrage

**AZIMUT ingénierie**  
81, av. de l'Épiguette - 33500 LIBOURNE  
BUREAUX 9-10  
Tél 06 33 01 12 05 - 06 71 14 44 69  
Mail : azimut.ingenierie@laposte.net  
Siret 527 832 152 00023 APE 7112B

ENTREPRISE (ou Groupement solidaire) :



ZI La Mouline – 16 rue des Frères Lumière – 33560 CARBON BLANC

246

## ATTESTATION DE TRAVAUX

Réf. chantier : 18-005665

Maître d'ouvrage : CDC DES COTEAUX BORDELAIS – Château la Séguine – Parc d'activités – BP 2 – 33370 TRESSES

Maître d'œuvre : AZIMUT INGENIERIE – 81 Avenue de l'Épinette – 33500 LIBOURNE

Désignation du marché : CDC COTEAUX BORDELAIS – Programme de voirie 2018

S'agit-il d'un marché à bon de commande ☒ oui ☐ non

Lieu des travaux : Avenue de Méjac ; Rue Ampère ; Chemin du Moulin - TRESSES

3 3 3 7 0  
Code postal

Date du début des travaux : Septembre 2018

Date de fin des travaux : Octobre 2018

Montant Total HT du marché 404 910,00 €

Dont Part de l'entreprise : 404 910,00 €

Des travaux ont-ils été sous-traités ☐ oui ☒ non

Si oui, montant HT des travaux sous-traités :

Nature des travaux sous-traités :

Description des travaux réalisés par l'entreprise (ou le groupement solidaire) hors sous-traitance et quantités mises en œuvre :

2321 – Terrassement courant en milieu urbain : 730 m³

2342 – Couche de forme granulaire : 1 000 Tonnes

3622 – Fraisage : 4 500 m²

3221 – Enrobés classiques : 1 700 Tonnes

5162 – Assainissement EP : 490 ml

1/2

**Moyens utilisés pour la réalisation des travaux :** (Cochez les cases retenues)

Bureau d'études : ☒ oui ☐ non

Laboratoire : ☐ oui ☒ non

Matériel spécifique :

**Finisher – Raboteuse 2000**

Autre (précisez tout autre élément susceptible de valoriser les prestations de l'entreprise ou du groupement solidaire) :

**Contraintes environnant le chantier** (Cochez les cases retenues)

Circulation piétonne : ☒ oui ☐ non

Encombrement dû à des réseaux (eau, électricité) : ☒ oui ☐ non

Circulation automobile : ☒ oui ☐ non

Exiguïté de l'espace réservé au chantier : ☒ oui ☐ non

**OBSERVATIONS :**

**Les travaux ont été effectués selon les règles de l'art et menés régulièrement à bonne fin.**

**SIGNATAIRE**

Nom : DUHARD Prénom : Marc

Fonction : RDE

Organisme : AZIMUT INGENIERIE

Mail : .....

DATE : 21.03.19 Cachet et signature du maître d'œuvre et (ou) du maître d'ouvrage

**AZIMUT ingénierie**  
81, av. de l'Épinette - 63500 LIBOURNE  
BUREAU 9-10  
Tél : 06 33 91 12 88 - 06 71 14 44 69  
Mail : [azimut.ingenierie@laposte.net](mailto:azimut.ingenierie@laposte.net)  
Siret 507 832 132 00023 APE 7112B

246

2/2



## ANNEXE : CANALISATIONS EU - EP et AEP

ENTREPRISE : ATLANTIC ROUTE - ZI La Mouline - 16 rue des Frères Lumière - 33560 CARBON BLANC

Désignation du marché : CDC COTEAUX BORDELAIS - Programme de voirie 2018

Lieu des travaux : Chemin du Moulin - TRESSSES Date de début : Septembre 2018 Date de fin : Octobre 2018

Travaux de construction de réseaux : Écoulement gravitaire ☒ Sous pression ☐ Sous vide ☐

Diamètre (mm)	Matériaux	Gravitaire Pression Vide			Longueur (en mètre)						
					Site		Profondeur			Rabattement de nappe	
		Urbanisé	Non urbanisé	< 3,50m	3,50 à 5,50m	> 5,50m	< 3,50m	3,50 à 5,50m	> 5,50m		
500	PEHD	<input checked="" type="checkbox"/>	<input type="checkbox"/>	<input type="checkbox"/>	X		260 ml				
400	PEHD	<input checked="" type="checkbox"/>	<input type="checkbox"/>	<input type="checkbox"/>	X		230 ml				
		<input type="checkbox"/>	<input type="checkbox"/>	<input type="checkbox"/>							
		<input type="checkbox"/>	<input type="checkbox"/>	<input type="checkbox"/>							
		<input type="checkbox"/>	<input type="checkbox"/>	<input type="checkbox"/>							
		<input type="checkbox"/>	<input type="checkbox"/>	<input type="checkbox"/>							
		<input type="checkbox"/>	<input type="checkbox"/>	<input type="checkbox"/>							
		<input type="checkbox"/>	<input type="checkbox"/>	<input type="checkbox"/>							

Type de blindage mobilisé pour l'exécution du chantier  
(à préciser impérativement) :

Si rabattement de nappe type de matériel mobilisé :

## Examens préalables à la réception des ouvrages :

Contrôle	Désinfection		Contrôle d'étanchéité AEP / Refoulement		Assainissement gravitaire		Inspection Vidéo		Contrôle de compactage	
	oui	non	oui	non	oui	non	oui	non	oui	non
Demandé par le maître d'ouvrage	<input type="checkbox"/>	<input checked="" type="checkbox"/>	<input type="checkbox"/>	<input checked="" type="checkbox"/>	à l'eau <input type="checkbox"/>	à l'air <input checked="" type="checkbox"/>	<input type="checkbox"/>	<input checked="" type="checkbox"/>	<input type="checkbox"/>	<input checked="" type="checkbox"/>
Société ayant fait le contrôle :										
• Titulaire du marché travaux :	<input type="checkbox"/>		<input type="checkbox"/>		<input type="checkbox"/>		<input type="checkbox"/>		<input type="checkbox"/>	
• Opérateur extérieur (Préciser le nom) :										
Longueur du réseau contrôlé (m)										
Pression d'essais (bars)										

Nom : DUHARD Prénom : Marc

Fonction : MCE

SIGNATAIRE

Organisme : AZIMUT INGENIERIE

Mail :

DATE : 21/01/19 Cachet et signature du maître d'œuvre et (ou) du maître d'ouvrage

**AZIMUT ingénierie**  
 8, av. de l'Éclaircie - 33500 LIBOURNE  
 BUREAUX 9-10  
 Tél. 06 33 91 12 05 - 06 71 14 44 69  
 Mail : azimut.ingenierie@laposte.net  
 Siret 507 832 152 000200020

Le signataire atteste que les contrôles effectués sont conformes aux exigences du contrat

ENTREPRISE (ou Groupement solidaire) :



ZI La Mouline – 16 rue des Frères Lumière – 33560 CARBON BLANC

145

## ATTESTATION DE TRAVAUX

Réf. chantier : 18-005665

Maître d'ouvrage : MAIRIE DE BONNETAN – 1 Allée Loubière – 33370 BONNETAN

Maître d'œuvre : AZIMUT INGENIERIE – 81 Avenue de l'Epinette – 33500 LIBOURNE

Désignation du marché : CDC COTEAUX BORDEALAIS - Programme de voirie 2018

S'agit-il d'un marché à bon de commande ☒ oui ☐ non

Lieu des travaux : Allée de Monplaisir ; Allée du Violon - BONNETAN

3 3 3 7 0  
Code postal

Date du début des travaux : Octobre 2018

Date de fin des travaux : Novembre 2018

Montant Total HT du marché 71 778,00 €

Dont Part de l'entreprise : 71 778,00 €

Des travaux ont-ils été sous-traités ☐ oui ☒ non

Si oui, montant HT  
des travaux sous-traités :

Nature des travaux sous-traités :

Description des travaux réalisés par l'entreprise (ou le groupement solidaire) hors sous-traitance  
et quantités mises en œuvre :

324 – Enduits superficiels bicouche : 3 350 m²  
346 – Pose de bordures A2 béton : 100 ml  
3421 – Enrobés classiques mécaniques : 1 500 m²

1/2



**Moyens utilisés pour la réalisation des travaux :** (Cochez les cases retenues)

Bureau d'études :

☐ oui

☒ non

Laboratoire :

☐ oui

☒ non

Matériel spécifique :

**Finisher – Gravillonneur**

Autre (précisez tout autre élément susceptible de valoriser les prestations de l'entreprise ou du groupement solidaire) :

**Contraintes environnant le chantier** (Cochez les cases retenues)

Circulation piétonne :

☒ oui

☐ non

Encombrement dû à des réseaux  
(eau, électricité) :

☐ oui

☒ non

Circulation automobile :

☒ oui

☐ non

Exigüité de l'espace réservé au  
chantier :

☐ oui

☒ non

**OBSERVATIONS :**

**Les travaux ont été effectués selon les règles de l'art et menés régulièrement à bonne fin.**

**SIGNATAIRE**

Nom : DUHARD Prénom : Marc

Fonction : M.O.E.

Organisme : AZIMUT INGENIERIE

Mail : .....

DATE : 21/01/19 Cachet et signature du maître d'œuvre et (ou) du maître d'ouvrage

**AZIMUT ingénierie**  
81, av. de l'Épinette - 33500 LIBOURNE  
BUREAUX 9-10  
Tél. 06 33 91 12 05 / 06 71 14 44 69  
Mail : [azimut.ingenierie@laposte.net](mailto:azimut.ingenierie@laposte.net)  
Siret 507 832 152 00013 APE 7112B

ENTREPRISE (ou Groupement solidaire) :

AL3



ZI La Mouline – 16 rue des Frères Lumière – 33560 CARBON BLANC

## ATTESTATION DE TRAVAUX

Réf. chantier : 18-004984

Maître d'ouvrage : MAIRIE DE HAUX – Hôtel de Ville – 1 RD 239 – 33550 HAUX

~~A.M.O.~~  
~~Maître d'œuvre~~ : ASSISTANCE & MEDIATION – 3 Avenue Charles Cante – 33650 LA BREDE

Désignation du marché : Programme de travaux de voiries

S'agit-il d'un marché à bon de commande ☒ oui ☐ non

Lieu des travaux : Route du Capon – Route de Courcoubac – Route de Sacquey –  
Route de Belair – Route du bourg - HAUX

3 3 5 5 0  
Code postal

Date du début des travaux : 08 octobre 2018

Date de fin des travaux : 07 novembre 2018

Montant Total HT du marché 97 906,00 €

Dont Part de l'entreprise : 97 906,00 €

Des travaux ont-ils été sous-traités ☐ oui ☒ non

Si oui, montant HT  
des travaux sous-traités : €

Nature des travaux sous-traités :

Description des travaux réalisés par l'entreprise (ou le groupement solidaire) hors sous-traitance  
et quantités mises en œuvre :

334 – Bricolage : 5 500 m<sup>2</sup>  
3622 – Rabotage : 5 500 m<sup>2</sup>

1/2

**Moyens utilisés pour la réalisation des travaux :** (Cochez les cases retenues)

43

Bureau d'études : ☐ oui ☒ non

Laboratoire : ☐ oui ☒ non

Matériel spécifique :

Autre (précisez tout autre élément susceptible de valoriser les prestations de l'entreprise ou du groupement solidaire) :

**Contraintes environnant le chantier** (Cochez les cases retenues)

Circulation piétonne : ☒ oui ☐ non

Encombrement dû à des réseaux (eau, électricité) : ☐ oui ☒ non

Circulation automobile : ☒ oui ☐ non

Exiguïté de l'espace réservé au chantier : ☐ oui ☒ non

**OBSERVATIONS :**

Les travaux ont été effectués selon les règles de l'art et menés régulièrement à bonne fin.

**SIGNATAIRE**

Nom : LOOT Prénom : Erik  
Fonction : Assistant à Maître d'Ouvrage  
Organisme : Assistance & Médiation  
Mail : erik.loot@amgirond.fr

DATE : 20 janvier 2019 Cachet et signature AMO du maître d'œuvre et (ou) du maître d'ouvrage

**Assistance & Médiation**  
3, Av. Charles Cante - 33650 La Brède  
Tél. 06 07 42 61 35  
contact@amgirond.fr  
SIRET 323 757 013 00020

ENTREPRISE (ou Groupement solidaire) :

138



ZI La Mouline – 16 rue des Frères Lumière – 33560 CARBON BLANC

## ATTESTATION DE TRAVAUX

Réf. chantier : 18-005665

Maître d'ouvrage : **MAIRIE DE SALLEBOEUF** – 3 Avenue de la Tour – 33370 SALLEBOEUF

Maître d'œuvre : **SERVICAD** – 17 Rue du Commandant Charcot – 33290 BLANQUEFORT

Désignation du marché : **CDC COTEAUX BORDELAIS** – Programme de voirie 2018

S'agit-il d'un marché à bon de commande ☒ oui ☐ non

Lieu des travaux : **Chemin du Pin ; Chemin de Cantinolles - SALLEBOEUF**

**3 3 3 7 0**  
Code postal

Date du début des travaux : **Octobre 2018**

Date de fin des travaux : **Novembre 2018**

Montant **Total** HT du marché **109 188,00 €**

Dont **Part** de l'entreprise : **109 188,00 €**

Des travaux ont-ils été sous-traités ☐ oui ☒ non

Si oui, montant HT  
des travaux sous-traités : \_\_\_\_\_

Nature des travaux sous-traités :

Description des travaux réalisés par l'entreprise (ou le groupement solidaire) hors sous-traitance  
et quantités mises en œuvre :

3421 – Enrobés classiques mécaniques : 3 650 m<sup>2</sup>

3421 – Enrobés classiques manuels : 70 Tonnes

324 – Enduits superficiels d'usure : 1 650 m<sup>2</sup>

5162 – Assainissement EP : 150 ml

**Moyens utilisés pour la réalisation des travaux :** (Cochez les cases retenues)

A38

Bureau d'études : ☒ oui ☐ non

Laboratoire : ☐ oui ☒ non

Matériel spécifique :

**Finisher**

Autre (précisez tout autre élément susceptible de valoriser les prestations de l'entreprise ou du groupement solidaire) :

**Contraintes environnant le chantier** (Cochez les cases retenues)

Circulation piétonne : ☒ oui ☐ non

Encombrement dû à des réseaux (eau, électricité) : ☒ oui ☐ non

Circulation automobile : ☒ oui ☐ non

Exigence de l'espace réservé au chantier : ☒ oui ☐ non

**OBSERVATIONS :**

Les travaux ont été effectués selon les règles de l'art et menés régulièrement à bonne fin.

**SIGNATAIRE**

Nom : NAJARE Prénom : CECILE

Fonction : .....

Organisme : SERVICAD

Mail : .....

DATE : 17/01/19 Cachet et signature du maître d'œuvre et (ou) du maître d'ouvrage

**SERVICAD INGENIEURS CONSEILS**  
17, rue du Commandant Chérel  
2090 BLANQUEFORT  
Tél. 05 66 16 20 83 - Fax 05 66 16 18 27 17  
[www.servicad.fr](http://www.servicad.fr)

2/2



Annexe à renseigner et transmettre uniquement si des travaux de canalisations ont été réalisés

**ANNEXE : CANALISATIONS EU - EP et AEP**

138

**ENTREPRISE :** ATLANTIC ROUTE - ZI La Mouline - 16 rue des Frères Lumière - 33560 CARBON BLANC

**Désignation du marché :** CDC COTEAUX BORDELAIS - Programme de voirie 2018

**Lieu des travaux :** SALLEBOEUF

**Date de début :** Octobre 2018 **Date de fin :** Novembre 2018

**Travaux de construction de réseaux :** Écoulement gravitaire ☒ Sous pression ☐ Sous vide ☐

Diamètre (mm)	Matériaux	Gravitaire Pression Vide			Longueur (en mètre)								
					Site		Profondeur			Rabattement de nappe			
					Urbanisé	Non urbanisé	< 3,50m	3,50 à 5,50m	> 5,50m	< 3,50m	3,50 à 5,50m	> 5,50m	
400	PEHD	<input checked="" type="checkbox"/>	<input type="checkbox"/>	<input type="checkbox"/>	X		150 ml						
		<input type="checkbox"/>	<input type="checkbox"/>	<input type="checkbox"/>									
		<input type="checkbox"/>	<input type="checkbox"/>	<input type="checkbox"/>									
		<input type="checkbox"/>	<input type="checkbox"/>	<input type="checkbox"/>									
		<input type="checkbox"/>	<input type="checkbox"/>	<input type="checkbox"/>									
		<input type="checkbox"/>	<input type="checkbox"/>	<input type="checkbox"/>									
		<input type="checkbox"/>	<input type="checkbox"/>	<input type="checkbox"/>									
		<input type="checkbox"/>	<input type="checkbox"/>	<input type="checkbox"/>									

Type de blindage mobilisé pour l'exécution du chantier  
(à préciser impérativement) :

Si rabattement de nappe type de matériel mobilisé :

**Examens préalables à la réception des ouvrages :**

Contrôle	Désinfection		Contrôle d'étanchéité AEP / Refoulement		Assainissement gravitaire	Inspection Vidéo		Contrôle de compactage	
Demandé par le maître d'ouvrage	oui <input type="checkbox"/>	non <input checked="" type="checkbox"/>	oui <input type="checkbox"/>	non <input checked="" type="checkbox"/>	oui <input type="checkbox"/>	non <input checked="" type="checkbox"/>	oui <input type="checkbox"/>	non <input checked="" type="checkbox"/>	oui <input type="checkbox"/>
Société ayant fait le contrôle :									
• Titulaire du marché travaux :	<input type="checkbox"/>		<input type="checkbox"/>		<input type="checkbox"/>		<input type="checkbox"/>		<input type="checkbox"/>
• Opérateur extérieur (Préciser le nom) :									
Longueur du réseau contrôlé (m)									
Pression d'essais (bars)									

Nom : MAJANE Prénom : CECILE

**SIGNATAIRE** Fonction : \_\_\_\_\_

Organisme : SERVICAD

Matière : \_\_\_\_\_

DATE : 17/01/19 Cachet et signature du maître d'œuvre et (ou) du maître d'ouvrage

**SERVICAD INGENIEURS CONSEILS**  
17, rue de la République - 33000 BORDEAUX  
33 03 59 59 20 63 - Fax 03 56 15 16 24 17  
www.servicad.fr

Le signataire atteste que les contrôles effectués ci-dessus sont conformes aux exigences du contrat

Entreprise :

28, rue de la sente – 17800 PONS

## ATTESTATION DE TRAVAUX

Maître d'ouvrage : **SAS CINE VILLAGE – 9, allée René Cassagne – 33310 LORMONT**

Maître d'œuvre : **H.SALADIN – Immeuble Titanium – Rue Cantelaudette – 33305 LORMONT**

Désignation du marché : **Construction d'un COMPLEXE CINEMA et des locaux commerciaux**

S'agit-il d'un marché à bon de commande ☐ oui ☒ non

Lieu des travaux : **ZAC Parc Aquitaine – RD 137 – 33240 ST ANDRE DE CUBZAC**

**3 3 2 4 0**  
Code postal

Date du début des travaux : **01/11/2017**

Date de fin des travaux : **26/03/2019**

Montant Total HT du marché : **520 974.00 €**

Dont Part de l'entreprise : **497 786.00 €**

Des travaux ont-ils été sous-traités ☒ oui ☐ non

Si oui, montant HT des travaux sous-traités : **23 188 €**

Nature des travaux sous-traités :

Coulage et coffrage des bétons désactivés / pose de bordures  
Mise en œuvre de signalisation verticale et horizontale

Description des travaux réalisés par l'entreprise (ou le groupement solidaire) hors sous-traitance  
et quantités mises en œuvre :

- Travaux de débroussaillage : 14 615 m<sup>2</sup>
- 2322 - Travaux de terrassement : 5 400 m<sup>3</sup>
- 3611 - Traitement au ciment : 5 480 m<sup>2</sup>
- Voirie extérieure en béton :
- 348 - Bordures P1 : 158 ml – Bordures T2 : 315 ml -
- 5154 - Réseau EP : Tuyaux béton 140 ml – Tuyaux PVC 502 ml – Regards : 41 U –
- Solution compensatoire 35 m<sup>3</sup>
- 5154 - 5422 - Réseau EU : Tuyaux PVC 272 ml – Regards 22 U – 2 séparateurs graisse
- 2322 - Réseau technique : Tranchées extérieures 670 ml
- 6422 - Réseau électrique : TPC Ø160-200 : 374 ml – Ø63 304 ml – Chambre tirage 2U
- 673 - Réseau telecom : Fourreaux 256 ml – chambres L2T 2U
- 5114 - Réseau AEP : Canalisations 348 ml
- 5332 - Réseau Gaz : Fourreaux TPC 75 ml + PEHD 310 ml
- 651 - Eclairage extérieur : Fourreaux TPC 360 ml + chambres L1T 2U
- 3611 - Aménagement voie d'accès : traitement au ciment 430 m<sup>2</sup>
- 3713 - Ajout de places de parking : 580 m<sup>2</sup>
- 3713 - Marquage au sol : 190 ml
- Emplissement GNT et finition calcaire de l'arrière du bâtiment : 315 m<sup>2</sup>
- 3721 - Fourniture et pose de potelets : 29U
- 3713 - Signalisation au sol
- 3321 - Enrobés : 620 m<sup>2</sup>



Annexe à renseigner et transmettre uniquement si des travaux de canalisations ont été réalisés

**ANNEXE : CANALISATIONS EU - EP et AEP**

187

ENTREPRISE (ou groupement) : ATLANTIC ROUTE Z I La Mouline – 16 rue des Frères Lumière -.....

33580 CARBON BLANC .....

Désignation du marché : Construction d'un complexe cinéma et locaux commerciaux

Lieu des travaux : 33240 ST ANDRE DE CUBZAC Date de début : 01/11/2017 Date de fin : 26/03/2019.

Travaux de construction de réseaux : Écoulement gravitaire ☒ Sous pression ☐ Sous vide ☐

Diamètre (mm)	Matériaux	Gravitaire Pression Vide			Longueur (en mètre)								
					Site		Profondeur			Rabatement de nappe			
					Urbanisé	Non urbanisé	< 3,50m	3,50 à 5,50m	> 5,50m	< 3,50m	3,50 à 5,50m	> 5,60m	
125 à 400	PVC	<input checked="" type="checkbox"/>	<input type="checkbox"/>	<input type="checkbox"/>		X	X						
		<input type="checkbox"/>	<input type="checkbox"/>	<input type="checkbox"/>									
		<input type="checkbox"/>	<input type="checkbox"/>	<input type="checkbox"/>									
		<input type="checkbox"/>	<input type="checkbox"/>	<input type="checkbox"/>									
		<input type="checkbox"/>	<input type="checkbox"/>	<input type="checkbox"/>									
		<input type="checkbox"/>	<input type="checkbox"/>	<input type="checkbox"/>									
		<input type="checkbox"/>	<input type="checkbox"/>	<input type="checkbox"/>									
		<input type="checkbox"/>	<input type="checkbox"/>	<input type="checkbox"/>									

Type de blindage mobilisé pour l'exécution du chantier

(à préciser impérativement) : .....

Si rabatement de nappe type de matériel mobilisé : .....

**Examens préalables à la réception des ouvrages :**

Contrôle	Désinfection		Contrôle d'étanchéité AEP / Refolement		Assainissement gravitaire	Inspection Vidéo		Contrôle de compactage	
Demandé par le maître d'ouvrage	<input type="checkbox"/>	<input type="checkbox"/>	<input type="checkbox"/>	<input type="checkbox"/>	<input type="checkbox"/> oui <input checked="" type="checkbox"/> non à l'eau <input type="checkbox"/> à l'air <input checked="" type="checkbox"/>	<input checked="" type="checkbox"/>	<input type="checkbox"/>	<input type="checkbox"/>	<input type="checkbox"/>
Société ayant fait le contrôle :									
• Titulaire du marché travaux :	<input type="checkbox"/>		<input type="checkbox"/>		<input type="checkbox"/>	<input checked="" type="checkbox"/>		<input type="checkbox"/>	
• Opérateur extérieur (Préciser le nom) :						Aquacontrol			
Longueur du réseau contrôlé (m)					161,50	188,10 ml			
Pression d'essais (bars)									

Nom : BERNARD ..... Prénom : Youen .....

**SIGNATAIRE**

Fonction : Président .....

Organisme : SAS CINEVILLAGE .....

Mail : youenbernard33@gmail.com .....

DATE : 26/08/19 ..... Cachet et signature du maître d'œuvre et (ou) du maître d'ouvrage

Le signataire atteste que les contrôles effectués ci-dessus sont conformes aux exigences du contrat

ENTREPRISE (ou Groupement solidaire) :



ZI La Mouline – 16 rue des Frères Lumière – 33560 CARBON BLANC

174

## ATTESTATION DE TRAVAUX

Réf. chantier : 18-005575

Maître d'ouvrage : HOF 20 rue Jean du Vert - 33290 BLANQUEFORT

Maître d'œuvre :

Désignation du marché : LIDL - BLANQUEFORT

S'agit-il d'un marché à bon de commande ☐ oui ☒ non

Lieu des travaux : BLANQUEFORT 3 3 3 9 0  
Code postal

Date du début des travaux : AOUT 2018 Date de fin des travaux : JANVIER 2019

Montant Total HT du marché 875 000 € Dont Part de l'entreprise : €

Des travaux ont-ils été sous-traités ☐ oui ☒ non Si oui, montant HT des travaux sous-traités : €

Nature des travaux sous-traités :

Description des travaux réalisés par l'entreprise (ou le groupement solidaire) hors sous-traitance et quantités mises en œuvre :

IP 2322 – travaux de terrassement en milieu non urbain : 6070 m<sup>3</sup>  
IP 2332 – traitement des matériaux du site pour réalisation de plateforme : 1400 m<sup>3</sup>  
IP 2342 – couche de forme granulaire pour plate-forme : 8700 m<sup>2</sup>  
IP 3421 – enrobés classiques : 9640 m<sup>2</sup>  
IP 346 – pose de bordures : 1400 ml  
IP 5193 – canalisation de refoulement DN< 100 mm : 35 ml

ENTREPRISE (ou Groupement solidaire) : Mandataire : SAS COREN – Co-traitant : ATLANTIC ROUTE



ZI La Mouline – 16 rue des Frères Lumière – 33560 CARBON BLANC

166

## ATTESTATION DE TRAVAUX

Réf. chantier : 17-006836

Maître d'ouvrage : ETAT MINISTERE DES ARMEES

Maître d'œuvre : ESID DE BORDEAUX – Caserne Nansouty – 223, rue de Bègles – CS 21152 – 33068 BORDEAUX Cedex

Désignation du marché : Réhabilitation du bâtiment T1 Sud

S'agit-il d'un marché à bon de commande ☐ oui ☒ non

Lieu des travaux : Avenue de l'Argonne - MERIGNAC

3 3 7 0 0  
Code postal

Date du début des travaux : 14/10/2017

Date de fin des travaux : 22/11/2019

Montant Total HT du marché 2 588 376,02 €

Dont Part de l'entreprise : 256 020,59 €

Des travaux ont-ils été sous-traités ☒ oui ☐ non

Si oui, montant HT  
des travaux sous-traités : 17 200,00 €

Nature des travaux sous-traités :

Pose de bordures – Mise en œuvre mobilier urbain et marquage

Description des travaux réalisés par l'entreprise (ou le groupement solidaire) hors sous-traitance  
et quantités mises en œuvre :

IP N° 5144 – Pose de canalisation EP/EU : 690 ml  
IP N° 211 – Démolition trottoir périphérique en béton armé : 380 m²  
IP N° 2321 – Tranché pour canalisation : 690 ml  
IP N° 3421 – Enrobé BBSG 0/10 : 3 000 m³  
IP N° 3433 – Trottoir en béton balayé : 350 m²  
IP N° 346 – Pose de bordures T2/T1/CC1/CS1 : 400 ml  
IP N° 3622 – Rabotage : 3 000 m²

## ANNEXE : CANALISATIONS EU - EP et AEP

166

ENTREPRISE : ATLANTIC ROUTE ZI La Mouline - 16 rue des Frères Lumière - 33560 CARBON BLANC

Désignation du marché : Réhabilitation du bâtiment Y1 Sud

Lieu des travaux : Mérignac

Date de début : 14/10/17 Date de fin : 22/11/19

Travaux de construction de réseaux : Écoulement gravitaire ☒ Sous pression ☐ Sous vide ☐

Diamètre (mm)	Matériau	Gravitaire Pression Vide			Longueur (en mètres)							
					Site		Profondeur			Rabattement de nappe		
					Urbanisé	Non urbanisé	< 3,50m	3,50 à 5,50m	> 5,50m	< 3,50m	3,50 à 5,50m	> 5,50m
Ø300	PVC	<input checked="" type="checkbox"/>	<input type="checkbox"/>	<input type="checkbox"/>	X		380 ml					
Ø200	PVC	<input checked="" type="checkbox"/>	<input type="checkbox"/>	<input type="checkbox"/>	X		310 ml					
		<input type="checkbox"/>	<input type="checkbox"/>	<input type="checkbox"/>								
		<input type="checkbox"/>	<input type="checkbox"/>	<input type="checkbox"/>								
		<input type="checkbox"/>	<input type="checkbox"/>	<input type="checkbox"/>								
		<input type="checkbox"/>	<input type="checkbox"/>	<input type="checkbox"/>								
		<input type="checkbox"/>	<input type="checkbox"/>	<input type="checkbox"/>								
		<input type="checkbox"/>	<input type="checkbox"/>	<input type="checkbox"/>								

Type de blindage mobilisé pour l'exécution du chantier

(à préciser impérativement) :

Si rabattement de nappe type de matériel utilisé :

## Examens préalables à la réception des ouvrages :

Contrôle	Désinfection		Contrôle d'étanchéité AEP / Refoulement		Assainissement gravitaire	Inspection Vidéo		Contrôle de compactage	
	oui	non	oui	non		oui	non	oui	non
Demandé par le maître d'ouvrage	<input type="checkbox"/>	<input checked="" type="checkbox"/>	<input type="checkbox"/>	<input checked="" type="checkbox"/>	oui <input checked="" type="checkbox"/> non <input type="checkbox"/> à l'eau <input type="checkbox"/> à l'air <input checked="" type="checkbox"/>	<input checked="" type="checkbox"/>	<input type="checkbox"/>	<input type="checkbox"/>	<input type="checkbox"/>
Société ayant fait le contrôle :									
• Titulaire du marché travaux :	<input type="checkbox"/>		<input type="checkbox"/>		<input type="checkbox"/>	<input type="checkbox"/>	<input type="checkbox"/>	<input type="checkbox"/>	<input type="checkbox"/>
• Opérateur extérieur (Préciser le nom) :					HYDROLOG	HYDROLOG			
Longueur du réseau contrôlé (m)					310 ml	690 ml			
Pression d'assais (bars)									

SIGNATAIRE

Nom : HAMDI Prénom : Abdelaziz  
 Fonction : chef de Pôle de maintenance d'œuvre de Bordeaux  
 Organisme : E.S.I.D. de Bordeaux  
 Mail : abdelaziz.hamdi@interdof.gouv.fr

DATE : 25 NOV. 2019 Cachet et signature du maître d'œuvre et (ou) du maître d'ouvrage

IDEF Abdelaziz HAMDI  
 chef du pôle de maintenance d'œuvre interne  
 de Bordeaux

Le signataire atteste que les contrôles effectués ci-dessus sont conformes aux exigences du contrat



ENTREPRISE (ou Groupement solidaire) :



ZI La Mouline – 16 rue des Frères Lumière – 33560 CARBON BLANC

165

## ATTESTATION DE TRAVAUX

Réf. chantier : 18-000864

**Maître d'ouvrage :** WEISS TECHNIK FRANCE SAS – Parc d'Activités des Bellevues – 73 avenue du Gros Chêne  
95610 ERAGNY SUR OISE

**Maître d'œuvre :** AGC – Espace Mérignac Phare – 23 rue Alessandro Volta – 33700 MERIGNAC

**Désignation du marché :** Construction d'un bâtiment à usage de bureaux, industriel et d'entrepôt

S'agit-il d'un marché à bon de commande ☐ oui ☒ non

**Lieu des travaux :** Zone Montesquieu - MARTILLAC

3 3 6 5 0  
Code postal

**Date du début des travaux :** Juillet 2018

**Date de fin des travaux :** Mai 2019

**Montant Total HT du marché** 750 000,00 €

**Dont Part de l'entreprise :** 700 000,00 €

Des travaux ont-ils été sous-traités ☒ oui ☐ non

**Si oui, montant HT des travaux sous-traités :** 50 000,00 €

**Nature des travaux sous-traités :**

Entanchéité du bassin – Coulage des bordures

**Description des travaux réalisés par l'entreprise (ou le groupement solidaire) hors sous-traitance et quantités mises en œuvre :**

IP N° 2322 – Terrassement courant en milieu non urbain : 20 000 m³

IP N° 2331 – Mise en œuvre de matériaux : 7 000 m³

IP N° 2332 – Couche de forme traitée : 15 500 m²

IP N° 681 – Fourreaux : 775 ml

IP N° 5162 – Canalisation EP ≥ Ø600 : 810 ml

IP N° 3422 – Enrobés : 5 895 m²

IP N° 3433 – Béton désactivé : 700 m²

Annexe à renseigner et transmettre uniquement si des travaux de canalisations ont été réalisés

**ANNEXE : CANALISATIONS EU - EP et AEP**

105

**ENTREPRISE : ATLANTIC ROUTE Z I La Mouline – 16 rue des Frères Lumière -33560 CARBON BLANC**

**Désignation du marché :** Construction d'un bâtiment à usage de bureaux, industriel et d'entrepôt

**Lieu des travaux :** Zone Montesquieu - MARTILLAC

**Date de début :** Juillet 2018 **Date de fin :** Mai 2019

**Travaux de construction de réseaux :** Écoulement gravitaire ☒ Sous pression ☐ Sous vide ☐

Diamètre (mm)	Matériaux	Gravitaire Pression Vide			Longueur (en mètre)							
					Site		Profondeur			Rabattement de nappe		
							Urbanisé	Non urbanisé	< 3,50m	3,50 à 5,50m	> 5,50m	< 3,50m
Ø200	PVC	<input checked="" type="checkbox"/>	<input type="checkbox"/>	<input type="checkbox"/>		X	315					
Ø315	PVC	<input checked="" type="checkbox"/>	<input type="checkbox"/>	<input type="checkbox"/>		X	465					
Ø400	ANNELE	<input checked="" type="checkbox"/>	<input type="checkbox"/>	<input type="checkbox"/>		X	80					
Ø500	ANNELE	<input checked="" type="checkbox"/>	<input type="checkbox"/>	<input type="checkbox"/>		X	55					
		<input type="checkbox"/>	<input type="checkbox"/>	<input type="checkbox"/>								
		<input type="checkbox"/>	<input type="checkbox"/>	<input type="checkbox"/>								
		<input type="checkbox"/>	<input type="checkbox"/>	<input type="checkbox"/>								
		<input type="checkbox"/>	<input type="checkbox"/>	<input type="checkbox"/>								

Type de blindage mobilisé pour l'exécution du chantier

(à préciser impérativement) :

Si rabattement de nappe type de matériel mobilisé :

**Examens préalables à la réception des ouvrages :**

Contrôle	Désinfection		Contrôle d'étanchéité AEP / Refoulement		Assainissement gravitaire	Inspection Vidéo		Contrôle de compactage	
	oui	non	oui	non		oui	non	oui	non
Demandé par le maître d'ouvrage	<input type="checkbox"/>	<input type="checkbox"/>	<input type="checkbox"/>	<input type="checkbox"/>	oui <input type="checkbox"/> à l'eau non <input checked="" type="checkbox"/> à l'air	<input checked="" type="checkbox"/>	<input type="checkbox"/>	<input type="checkbox"/>	<input type="checkbox"/>
Société ayant fait le contrôle :									
• Titulaire du marché travaux :	<input type="checkbox"/>		<input type="checkbox"/>		<input type="checkbox"/>	<input type="checkbox"/>		<input type="checkbox"/>	
• Opérateur extérieur (Préciser le nom) :					HYDROLOG	HYDROLOG			
Longueur du réseau contrôlé (m)					120				
Pression d'essais (bars)									

Nom : RABIN Prénom : Yickael

**SIGNATAIRE**

Fonction :

Organisme :

Mail :

DATE : 29/11/2019 Cachet et signature du maître d'œuvre et (ou) du maître d'ouvrage

**ATLANTIC CASPARI CONSTRUCTIONS**

SARL au capital de 100 000 €

Espace Agricole - 1ère

Bd 10210 - 50 rue d'Assommoir Volta

33560 - MARTILLAC

Tel : 05 56 34 70 07 - Fax : 05 56 34 18 13

email : [contact@atlas-construction.fr](mailto:contact@atlas-construction.fr)

Le signataire atteste que les contrôles effectués ci-dessus sont conformes aux exigences du cahier des charges

ENTREPRISE (ou Groupement solidaire) :



ZI La Mouline – 16 rue des Frères Lumière – 33560 CARBON BLANC

## ATTESTATION DE TRAVAUX

Réf. chantier : 19-012086

Maître d'ouvrage : DECATHLON 4 bd de Mons – 59669 VILLENEUVE D'ASCQ

Maître d'œuvre : MEB – 25 bis rue Pierre et marie Curie 33130 BEGLES

Désignation du marché : DECATHLON – LA TESTE

S'agit-il d'un marché à bon de commande ☐ oui ☒ non

Lieu des travaux : LA TESTE DE BUCH

3 3 2 6 0  
Code postal

Date du début des travaux : JANVIER 2020

Date de fin des travaux : JUIN 2020

Montant Total HT du marché : 180365.85 €

Dont Part de l'entreprise : €

Des travaux ont-ils été sous-traités ☐ oui ☒ non

Si oui, montant HT  
des travaux sous-traités : €

Nature des travaux sous-traités

Description des travaux réalisés par l'entreprise (ou le groupement solidaire) hors sous-traitance  
et quantités mises en œuvre :

IP 3431 – revêtement en béton sous chaussée motorisée : 1044m2





ENTREPRISE (ou Groupement solidaire) :



ZI La Mouline – 16 rue des Frères Lumière – 33560 CARBON BLANC

## ATTESTATION DE TRAVAUX

Réf. chantier : 19-000554

Maître d'ouvrage : Domaine de Raybier – Cos D'Estournel - 33180 SAINT ESTEPHE

Maître d'œuvre : CONTRACTOR – 10 rue Gutenberg -33700 MERIGNAC

Désignation du marché : **Construction d'un entrepôt**

S'agit-il d'un marché à bon de commande ☐ oui ☒ non

Lieu des travaux : **Zone d'activité communautaire – SAINT LAURENT DU MEDOC**

**3 3 6 4 0**  
Code postal

Date du début des travaux : **21 Octobre 2019**

Date de fin des travaux : **18 Octobre 2020**

Montant Total HT du marché  
l'entreprise

**549 971,57 €**

Dont Part de l'entreprise :

**549 971,57 €**

Des travaux ont-ils été sous-traités ☐ oui ☒ non

Si oui, montant HT  
des travaux sous-traités :

€

Nature des travaux sous-traités :

Circulation automobile : ☒ oui☐ non

Exiguité de l'espace réservé au chantier :

☐ oui☒ non**OBSERVATIONS :**

Les travaux ont été effectués selon les règles de l'art et menés régulièrement à bonne fin.

**SIGNATAIRE**

Nom : DELCROS

Prénom : Jean Philippe

Fonction : Gerant

Organisme : Maître d'œuvre

Mail : jp.delcros@contractor.fr

DATE : 21/12/2020

Cachet et signature du maître d'œuvre et (ou) du maître d'ouvrage



**CONTRACTOR**  
10, rue Gutenberg  
33700 MERIGNAC  
Tél : 05 56 55 00 00 - Fax : 05 56 13 01 12  
SIRET 322 432 949 00046

ENTREPRISE (ou Groupement solidaire) :



ZI La Mouline – 16 rue des Frères Lumière – 33560 CARBON BLANC

## ATTESTATION DE TRAVAUX

Réf. chantier : 20-005642

Maître d'ouvrage : PGS BEYNEL- rue Jacques Beynel – 33770 SALLES

Maître d'œuvre :

Désignation du marché : Réalisation d'une plateforme de Stockage

S'agit-il d'un marché à bon de commande ☐ oui ☒ non

Lieu des travaux : rue Jacques Beynel - SALLES

3 3 7 7 0  
Code postal

Date du début des travaux : 3 Août 2020

Date de fin des travaux : 12 Octobre 2020

Montant Total HT du marché  
l'entreprise

600 000,00 €

Dont Part de l'entreprise :

600 000,00 €

Des travaux ont-ils été sous-  
traités☒ oui ☐ nonSi oui, montant HT  
des travaux sous-traités :

29 688,90€

Nature des travaux sous-traités :

Géomembrane, Bordures coulées sur enrobés

Description des travaux réalisés par l'entreprise (ou le groupement solidaire) hors sous-traitance  
et quantités mises en œuvre :

2322 Terrassement courant en milieu non urbain 8540 m3

Mise en œuvre de matériaux du site traités ou retraits sur place (matériaux traités in situ avec ajout de ciment)

2750 m3

341 Assise de chaussées 3960 m3

3421 Enrobés classiques (mise en œuvre par moyens mécaniques ou manuels) 11 315m²

5162 Pose de canalisations gravitaires de toutes sections : DN ≤ 600mm 85 ML

5143 Profondeur de tranchée ≤ 3,50m en présence de nappe phréatique 85 ML

ENTREPRISE (ou-Groupement-solidaire) :



TRAVAUX PUBLICS

ZI La Mouline – 16 rue des Frères Lumière – 33560 CARBON BLANC

## ATTESTATION DE TRAVAUX

Réf. chantier : 18-005868

Maître d'ouvrage : COBAREC – 25 Avenue Maurice Lévy – 33695 MERIGNAC

Maître d'œuvre :

Désignation du marché : Enrobés sur silo pour Cobarec

S'agit-il d'un marché à bon de commande ☐ oui ☒ non

Lieu des travaux : Site de Dassault Aviation - MERIGNAC

3 3 7 0 0  
Code postal

Date du début des travaux : 30 novembre 2020

Date de fin des travaux :

14 janvier 2021

Montant Total HT du marché  
l'entreprise

244 492,86 €

Dont Part de l'entreprise :

244 492,86 €

Des travaux ont-ils été sous-  
traités :

☐ oui ☒ non

Si oui, montant HT  
des travaux sous-traités :

€

Nature des travaux sous-traités :

Enrobés manuels

Description des travaux réalisés par l'entreprise (ou le groupement solidaire) hors sous-traitance  
et quantités mises en œuvre :

3421 Enrobés classiques (mise en œuvre par moyens mécaniques ou manuels) 4570 m³

SAS COBAREC  
Conventure, Bardage, Etanchéité  
25 Avenue Maurice Lévy - BP 71315  
33695 MERIGNAC  
Tél. 05 56 72 69 72 - Fax : 05 56 72 64 02



200

<b>ENTREPRISE :</b>   <small>TRAVAUX PUBLICS</small>	ZI La Mouline – 16 rue des Frères Lumière – 33560 CARBON BLANC Tél : 05.56.06.10.31 E-mail : chantier@atlantic-route.fr
<h2 style="margin: 0;">ATTESTATION DE TRAVAUX</h2>	
Maître d'ouvrage : DEAUCIMMO 1 SAS Maître d'œuvre : BEL M Désignation du marché : Réfection parking Décathlon LA COURONNE S'agit-il d'un marché à bon de commande <input type="checkbox"/> oui <input checked="" type="checkbox"/> non	
Lieu des travaux : La Couronne Centre Commercial Chante Marie 2	<div style="border: 1px solid black; display: inline-block; padding: 2px;">1   6   4   0   0  </div> <small>Code postal</small>
Date du début des travaux : 02/05/2022                      Date de fin des travaux : 20/05/2022	
Montant Total HT du marché <div style="border: 1px solid black; display: inline-block; padding: 0 20px;">193 205.46 €</div>	Dont Part de l'entreprise : <div style="border: 1px solid black; display: inline-block; padding: 0 20px;">193 205.46 €</div>
Des travaux ont-ils été sous-traités <input checked="" type="checkbox"/> oui <input type="checkbox"/> non                      Si oui, montant HT des travaux sous-traités : <div style="border: 1px solid black; display: inline-block; padding: 0 20px;">8000€</div>	
Nature des travaux sous-traités : SIGNALISATIONS	
Description des travaux réalisés par l'entreprise <u>hors sous-traitance</u> et quantités mises en œuvre :  <ul style="list-style-type: none"> <li>- Organisation phasée IP- 375</li> <li>- Magasin en Activité</li> <li>- Démolition d'ouvrages en béton IP- 211</li> <li>- Rabotage : 7000 m² IP – 3622</li> <li>- Reprofilage des structures : 7000 m² IP- 341</li> <li>- Couche accrochage : 7000 m² IP – 334</li> <li>- Revêtements en enrobés BBSG 120kgs/m³ : 7000 m² IP – 3421</li> <li>- Signalisation routière IP - 3713</li> </ul>	

1/2

**Moyens utilisés pour la réalisation des travaux :** (Cochez les cases retenues)

Bureau d'études : ☒ oui ☐ non

Laboratoire : ☐ oui ☒ non

Matériel spécifique :

Autre (précisez tout autre élément susceptible de valoriser les prestations de l'entreprise) :

**Contraintes environnant le chantier** (Cochez les cases retenues)

Circulation piétonne : ☒ oui ☐ non

Encombrement dû à des réseaux (eau, électricité) : ☒ oui ☐ non

Circulation automobile : ☒ oui ☐ non

Exiguïté de l'espace réservé au chantier : ☒ oui ☐ non

**OBSERVATIONS :**

**Les travaux ont été effectués selon les règles de l'art et menés régulièrement à bonne fin.**

**SIGNATAIRE**

Nom : LELAU Prénom : Nicolas

Fonction : Président de la SAS BeLM

Organisme : SAS BeLM

Mail : belm@orange.fr

DATE : ..... Cachet et signature du maître d'œuvre et (ou) du maître d'ouvrage

**BeLM**  
25 bis rue Pierre et Marie Curie  
33130 BEGLES  
06 77 60 96 67  
email : belm@orange.fr





ENTREPRISE :



ZI La Mouline – 16 rue des Frères Lumière – 33560 CARBON BLANC

## ATTESTATION DE TRAVAUX

Maître d'ouvrage : SCI ELF 2 BORDEAUX

Maître d'œuvre : BELM

Désignation du marché : ENTREPOT LOGISTIQUE JOHANNES BOUBEE –  
Travaux de réfection des voiries et des parkings existants

S'agit-il d'un marché à bon de commande ☐ oui ☒ non

Lieu des travaux : 1 impasse des palombes – ZA du chemin du bos plan

33750  
Code postal

Date du début des travaux : 22/04/2022

Date de fin des travaux : 04/08/2022

Montant Total HT du marché 495 000,00 €

Dont Part de l'entreprise : 495 000,00 €

Des travaux ont-ils été sous-traités ☐ oui ☒ non

Si oui, montant HT  
des travaux sous-traités

Nature des travaux sous-traités

Description des travaux réalisés par l'entreprise hors sous-traitance et quantités mises en œuvre :

3622 – Rabotage (2895 m2 = 405 m3)  
2331 – Traitement (2585 m2 = 1034 m3)  
334 – Enduit superficiel (2895 m2 + impré 2895 m2)  
3422 – Grave bitume (2895 m2)  
3422 : Enrobés (2895 m2)

**Moyens utilisés pour la réalisation des travaux :** (Cochez les cases retenues)

Bureau d'études : ☒ oui ☐ non Laboratoire : ☒ oui ☐ non

Matériel spécifique :

RABOTEUSE, 8X4, PC 20T, RACO (MALAXEUSE), EPANDEUR, NIVELEUSE, V4, CITERNE, PATA, FINISSEUR, SEMIES

Autre (précisez tout autre élément susceptible de valoriser les prestations de l'entreprise) :

**Contraintes environnant le chantier** (Cochez les cases retenues)

Circulation piétonne : ☒ oui ☐ non Encombrement dû à des réseaux (eau, électricité) : ☐ oui ☒ non

Circulation automobile : ☒ oui ☐ non Exiguïté de l'espace réservé au chantier : ☒ oui ☐ non

**OBSERVATIONS :**

RAAS

Les travaux ont été effectués selon les règles de l'art et menés régulièrement à bonne fin.

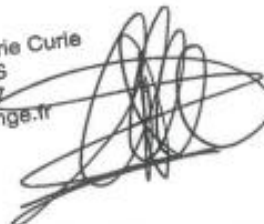
**SIGNATAIRE**

Nom : LEVAIS Prénom : Nicolas  
Fonction : Président de la SAS BELM  
Organisme : SAS BELM  
Mail : belm@orange.fr

DATE : 15/09/2022

Cachet et signature du maître d'œuvre et (ou) du maître d'ouvrage

**BeLM**  
25 bis rue Pierre et Marie Curie  
33130 BEGLES  
06 77 60 96 67  
email : belm@orange.fr



## ANNEXE : CANALISATIONS EU - EP et AEP

ENTREPRISE

Désignation du marché

Lieu des travaux : Date de début : .../.../... Date de fin : .../.../...

Travaux de construction de réseaux : Écoulement gravitaire ☒ Sous pression ☐ Sous vide ☐

Diamètre (mm)	Matériaux	Gravitaire Pression Vide			Longueur (en mètre)							
					Site		Profondeur			Rabatement de nappe		
		Urbanisé	Non urbanisé	< 3,50m	3,50 à 5,50m	> 5,50m	< 3,50m	3,50 à 5,50m	> 5,50m			
Ø160	PVC	<input checked="" type="checkbox"/>	<input type="checkbox"/>	<input type="checkbox"/>	X		X					
Ø200	PVC	<input checked="" type="checkbox"/>	<input type="checkbox"/>	<input type="checkbox"/>	X		X					
		<input type="checkbox"/>	<input type="checkbox"/>	<input type="checkbox"/>								
		<input type="checkbox"/>	<input type="checkbox"/>	<input type="checkbox"/>								
		<input type="checkbox"/>	<input type="checkbox"/>	<input type="checkbox"/>								
		<input type="checkbox"/>	<input type="checkbox"/>	<input type="checkbox"/>								
		<input type="checkbox"/>	<input type="checkbox"/>	<input type="checkbox"/>								
		<input type="checkbox"/>	<input type="checkbox"/>	<input type="checkbox"/>								

Type de blindage mobilisé pour l'exécution du chantier  
(à préciser impérativement) : PALANCHES

Si rabatement de nappe type de matériel mobilisé :

## Examens préalables à la réception des ouvrages :

Contrôle	Désinfection		Contrôle d'étanchéité AEP / Refoulement		Assainissement gravitaire		Inspection Vidéo		Contrôle de compactage	
	oui	non	oui	non	oui <input checked="" type="checkbox"/>	non <input type="checkbox"/>	oui <input checked="" type="checkbox"/>	non <input type="checkbox"/>	oui	non
Demandé par le maître d'ouvrage	<input type="checkbox"/>	<input type="checkbox"/>	<input type="checkbox"/>	<input type="checkbox"/>	à l'eau <input type="checkbox"/>	à l'air <input checked="" type="checkbox"/>	<input checked="" type="checkbox"/>	<input type="checkbox"/>	<input type="checkbox"/>	<input checked="" type="checkbox"/>
Société ayant fait le contrôle :										
• Titulaire du marché travaux :	<input type="checkbox"/>		<input type="checkbox"/>		<input type="checkbox"/>		<input type="checkbox"/>		<input type="checkbox"/>	
• Opérateur extérieur (Préciser le nom) :					ADOUR VIDEO		ADOUR VIDEO			
Longueur du réseau contrôlé (m)										
Pression d'essais (bars)										

Nom : **LEZUIS**Prénom : **Nicolas**Fonction : **Président de la SAS BELM**

SIGNATAIRE


Organisme : **SAS BELM**Mail : **belm@orange.fr**DATE : **15/09/2022**

Cachet et signature du maître d'œuvre

**BeLM**  
25 bis rue Pierre et Marie Curie  
33130 BEGLES  
06 77 60 96 67  
email : belm@orange.fr

Le signataire atteste que les contrôles effectués ci-dessus sont conformes aux exigences du contrat

23

<b>ENTREPRISE :</b>  <b>atlantic route</b> <small>TRAVAUX PUBLICS</small> ZI La Mouline – 16 rue des Frères Lumière – 33560 CARBON BLANC		<b>06 OCT. 2022</b>
<b>ATTESTATION DE TRAVAUX</b>		
Maître d'ouvrage : LA GRANDE JAUGUE Maître d'œuvre : Désignation du marché : LA GRANDE JAUGUE TOUBAN - Refection d'enrobés S'agit-il d'un marché à bon de commande : <input type="checkbox"/> oui <input checked="" type="checkbox"/> non		
Lieu des travaux : Avenue de Pagnot – SAINT MEDARD EN JALLES		33160 <small>Code postal</small>
Date du début des travaux : 12/09/2022		Date de fin des travaux : 16/09/2022
Montant Total HT du marché 189 331,88 €		Dont Part de l'entreprise : 189 331,88 €
Des travaux ont-ils été sous-traités <input type="checkbox"/> oui <input checked="" type="checkbox"/> non		Si oui, montant HT des travaux sous-traités :
Nature des travaux sous-traités :		
Description des travaux réalisés par l'entreprise <u>hors sous-traitance</u> et quantités mises en œuvre : 2322 – Travaux de terrassement courants en milieu non urbain (280 m3) 3622 – Rabotage (4240 m2) 3.3.4 – Enduit superficiel (6740 m2) 3221 – Revêtement en matériaux enrobés classiques – (6740m2)		

ENTREPRISE (ou Groupement solidaire) :



atlantic route

TRAVAUX PUBLICS

ZI La Mouline – 16 rue des Frères Lumière – 33560 CARBON BLANC

## ATTESTATION DE TRAVAUX

Réf. chantier :

Maître d'ouvrage : VILLE DE RAUZAN

Maître d'œuvre : AZIMUT

Désignation du marché : Réfection du parking au gymnase du collège

S'agit-il d'un marché à bon de commande ☐ oui ☒ non

Lieu des travaux : RAUZAN

3 3 4 2 0  
Code postal

Date du début des travaux : 30/08/2021

Date de fin des travaux : 15/09/2022

Montant Total HT du marché 18 826.35€

Dont Part de l'entreprise : 18 826.€

Des travaux ont-ils été sous-traités ☐ oui ☒ non

Si oui, montant HT  
des travaux sous-traités : €

Nature des travaux sous-traités :

Description des travaux réalisés par l'entreprise (ou le groupement solidaire) hors sous-traitance  
et quantités mises en œuvre :

- IP 3622 :
- Rabetage 800 M²
- IP 3421 :
- Mise en œuvre enrobés : 130 Tonnes